

А Т Л А С Ъ

Ч Е Р Т Ъ Ж Е Й

Г Р Е Б Н Ы Х Ъ Ш Л Ю Ш О К Ъ Д Л Я С У Д О В Ъ

Р У С С К А Г О И М П Е Р А Т О Р С К А Г О Ф Л О Т А

с о с т а в л е н ъ

П Р И Б Ы В Ш Е М Ъ К О Р А Б Л Е С Т Р О И Т Е Л Ъ Н О М Ъ О Т Д Ъ Л Е Н І И М О Р С К А Г О Т Е Х Н И Ч Е С К А Г О К О М И Т Е Т А

П О Д Ъ Р Е Д А К Ц І Е Ю К О Р А Б Е Л Ъ Н А Г О И Н Ж Е Н Е Р А П О Д П О Л К О В Н И К А

М . К И Ш К И Н А .



И з д а н ъ п о р а с п о р я ж е н і ю М о р с к а г о М и н и с т е р с т в а

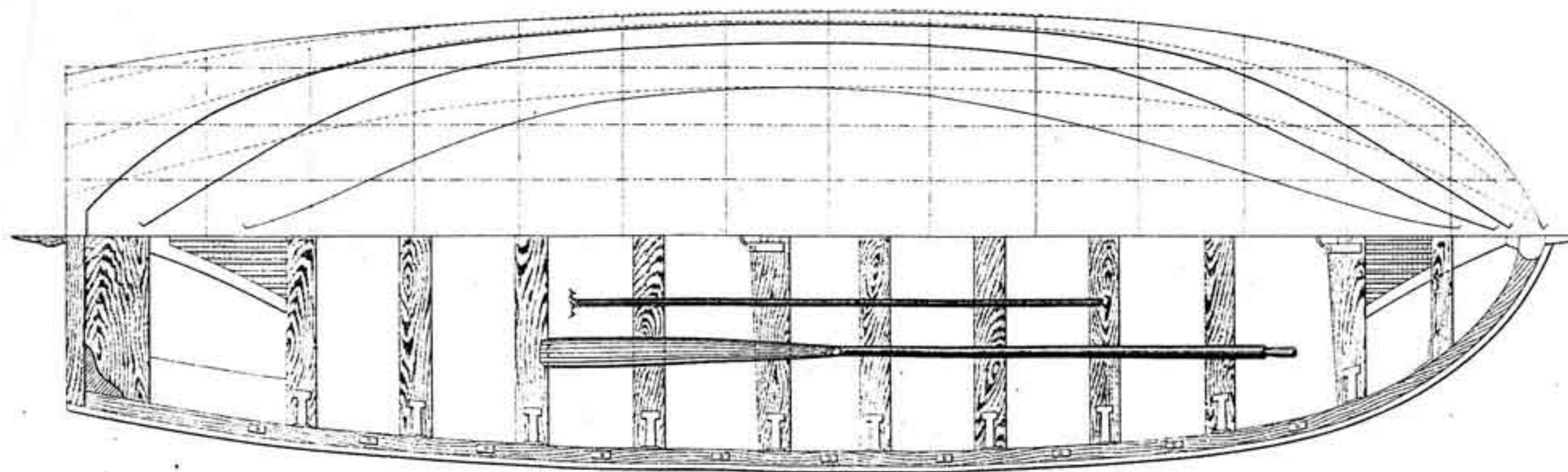
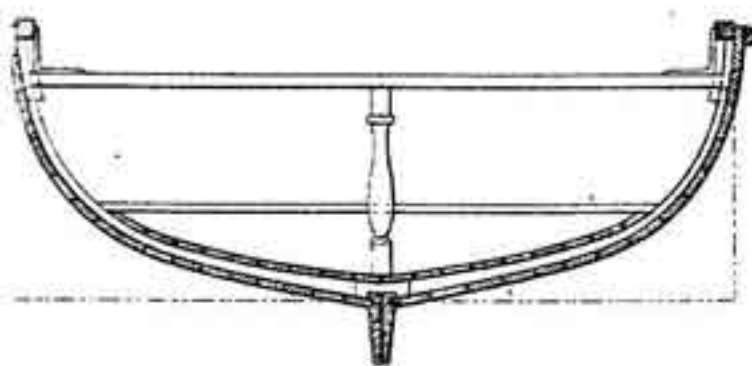
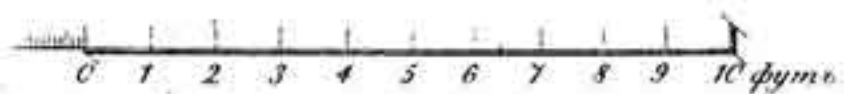
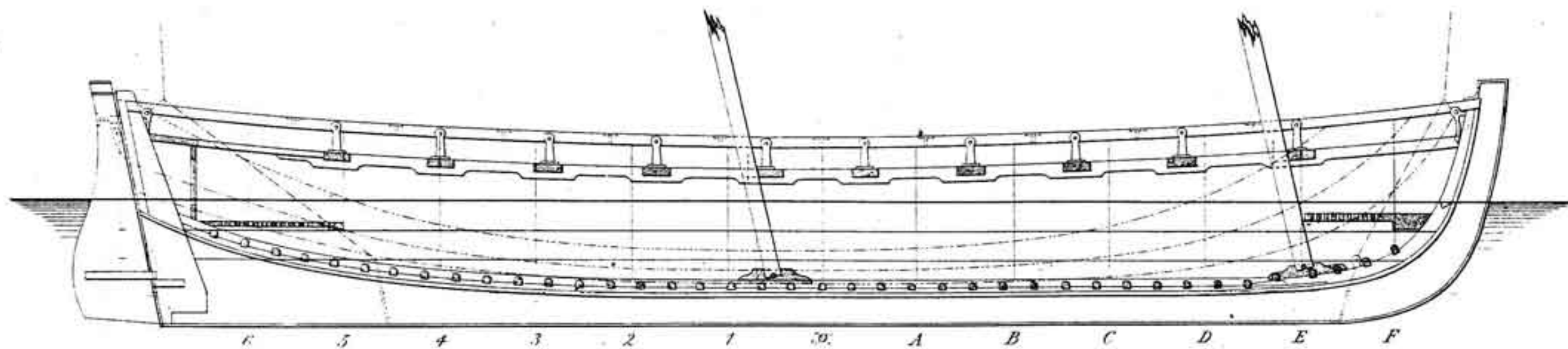
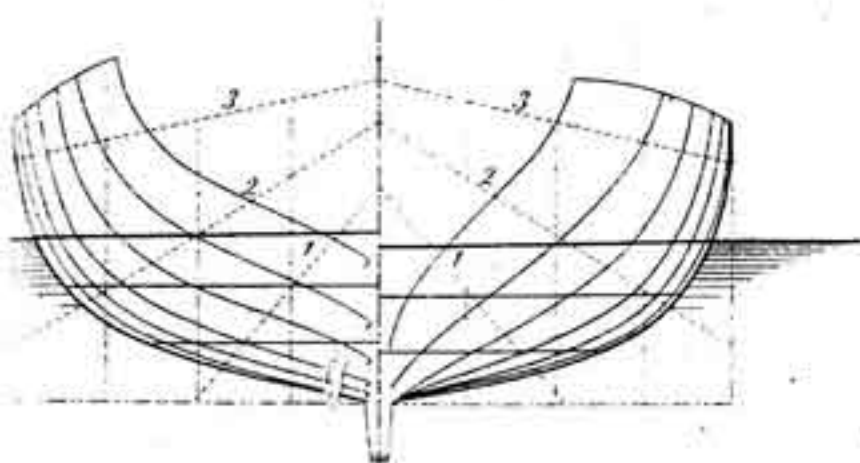
С . П Е Т Е Р Б У Р Г Ъ 1 8 8 6 Г .

ОГЛАВЛЕНИЕ И ЭЛЕМЕНТЫ ГРЕБНЫХ ШЛЮПОКЪ.

№№ страницъ.	№№ чертежей.	ЧЕРТЕЖИ ТЕОРЕТИЧЕСКІЕ.									№№ страницъ.	№№ чертежей.	ЧЕРТЕЖИ ПАРУСНОСТЕЙ.		Площади парусовъ.	
		Длина.	Ширина.	Вышина отъ кила	Углубленіе съ килемъ.	Площадь вѣшан-гоута.	Площадь <i>GWL</i> .	Водоизмѣненіе.	№№ страницъ.	№№ чертежей.			Площади парусовъ.			
		Ф. Л.	Ф. Л.	Ф. Л.	Ф. Л.	Кв. Ф.	Кв. Ф.	Тон.								
1	1	20	весельный Барказъ	38	— 11 —	— 4 — 2	3 — 1 1/4	15,9	287,5	11,9	14	1	20	весельный Барказъ	849,0 кв. ф.	
2	2	18	»	36	— 10 —	— 3 — 11	3 — 0	16,72	266,3	11,0	14	2	18	»	738,3	
3	3	16	»	34	— 9 — 3	— 3 — 10	3 — 1	17,88	222,2	11,0	15	3	16	»	623,1	
4	4	14	»	30	— 8 — 2	— 3 — 7 1/2	2 — 7 1/4	10,24	159,5	5,6	15	4	14	»	496,3	
5	5*	16	» Катеръ рабочий	36	6 — 8 — 7	— 3 — 1 1/2	2 — 4 1/2	12,20	234,3	8,3	16	5*	16	весельный Катеръ рабочий	626,6	
6	6	14	»	32	— 8 — 2	— 3 — 1	2 — 6	12,33	186,6	7,1	16	6	14	»	572	
7	7	12	»	30	— 8 — 1	— 3 — 2	2 — 4	9,47	160,7	5,3	17	7	12	»	510,5	
8	8	10	»	26	— 7 — 3	— 2 — 9	1 — 10 1/2	6,83	123,3	3,0	17	8	10	»	378,6	
9	9	14	» Катеръ легкій	34	— 7 — 7	— 2 — 6 1/2	1 — 11	8,88	163,7	4,8	18	9	14	» Катеръ легкій	547	
10	10	12	»	30	— 7 — 3	— 2 — 9	2 — 3	8,57	142,2	4,2	18	10	12	»	437	
11	11	10	»	26	— 6 — 11	— 2 — 9	2 — 5 1/2	8,56	134,2	4,2	18	11	10	»	387	
12	12	6	» Вельботъ спасательный	28	— 5 — 8 1/2	— 2 — 6 1/2	1 — 11 1/4	5,65	108,8	3,1	19	12	6	» Вельботъ спасательный	176,0	
13	13	6	» Ялъ	20	— 6 —	— 2 — 6 1/2	1 — 11	7,16	85,3	2,4	19	13	6	» Ялъ	180,3	
13	14	4	»	17	3 — 5 —	— 2 —	1 — 4	3,77	57,4	1,0	20	14	4	»	190,5	
											20	15	Детали 20-ти весельнаго Барказа № 1.		107,1	
											21	16	Чертежъ рангоута 16 весельнаго рабочаго Катера и часть деталей 20 весельнаго Барказа № 1.			
											22	—	Спецификація гребныхъ шлюпокъ			
											23	—	Вѣсь шлюпокъ и количество вещей коложевныхъ по штату вооруженія и запаса			
											24 и 25	—	Размѣры ширины и вышины планшюрныхъ линій, и діагональныхъ рибинъ			

* Чертежъ № 5 прибавленъ согласно приказа Управляющаго Морскимъ Министерствомъ отъ 24 Апрѣля 1885 г. за № 44, а потому №№ послѣдующихъ чертежей атласа разнятся отъ №№ чертежей въ вышеозначенномъ приказѣ.

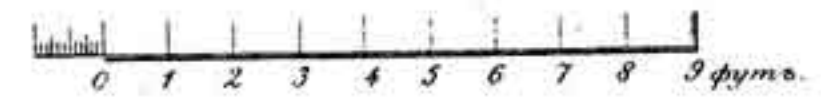
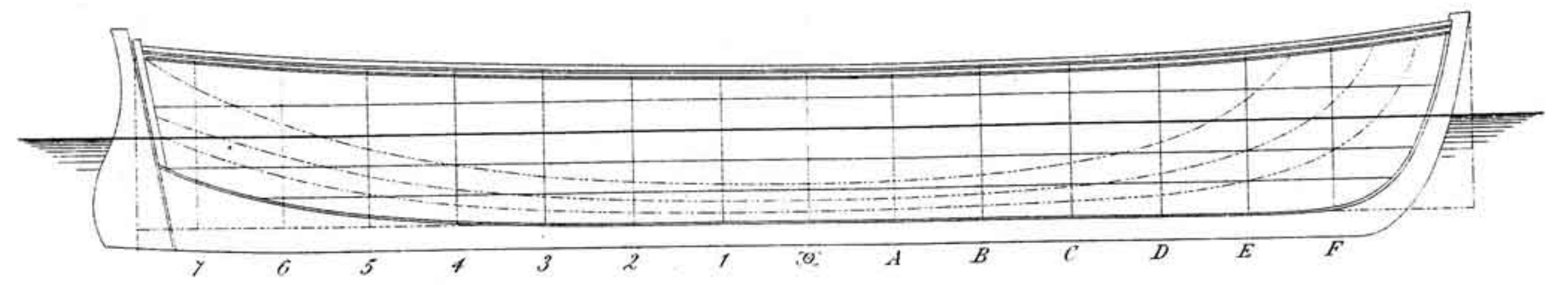
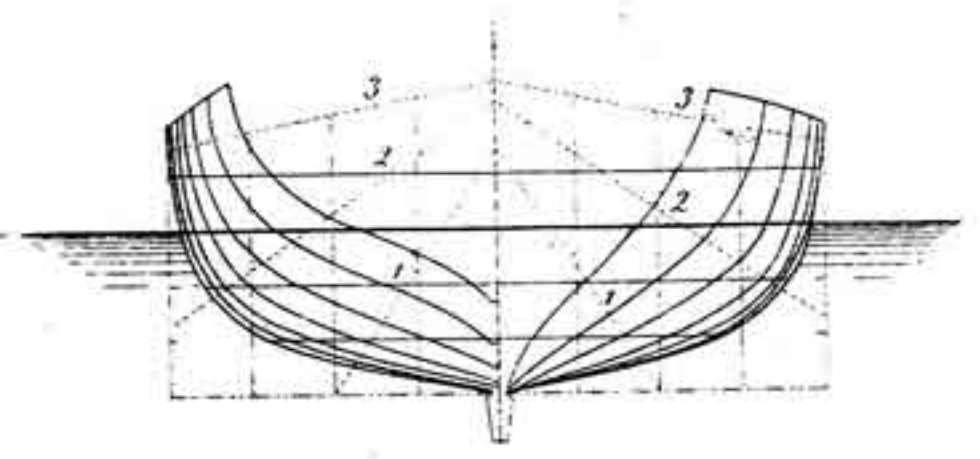
Чертежъ 20^{ти} вѣс. Парказа.



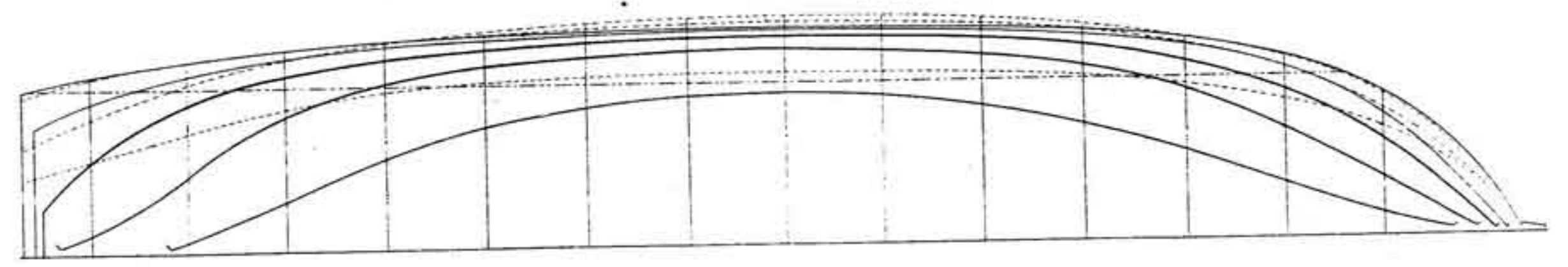
Длина между перпенд. 38 ф. 0 д.
 Ширина безъ обшивки 11 0
 Высота отъ киля 4 2
 Площадь в. шпангоута 15 9 кв. ф.
 G. W. L. 37 5
 Воден. лини 11 9 мсн

№ 2.

Чертежъ 18^{му} вѣс. Парказа.



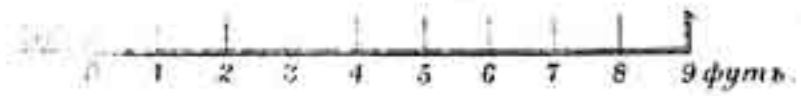
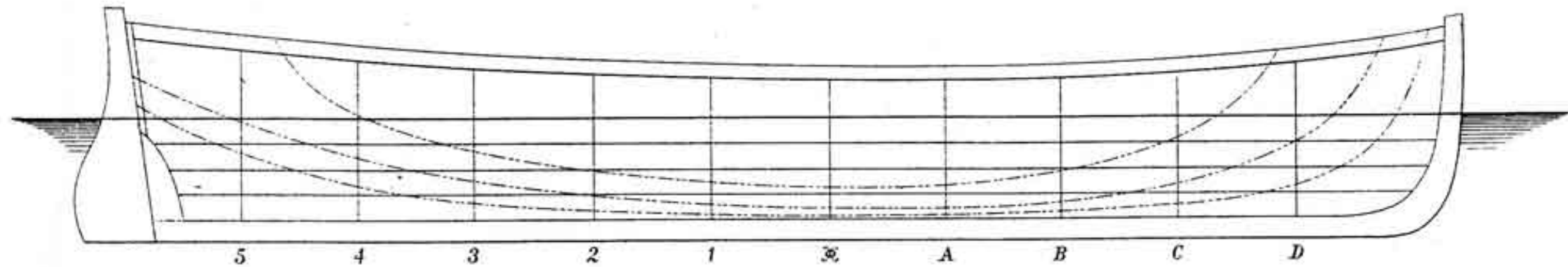
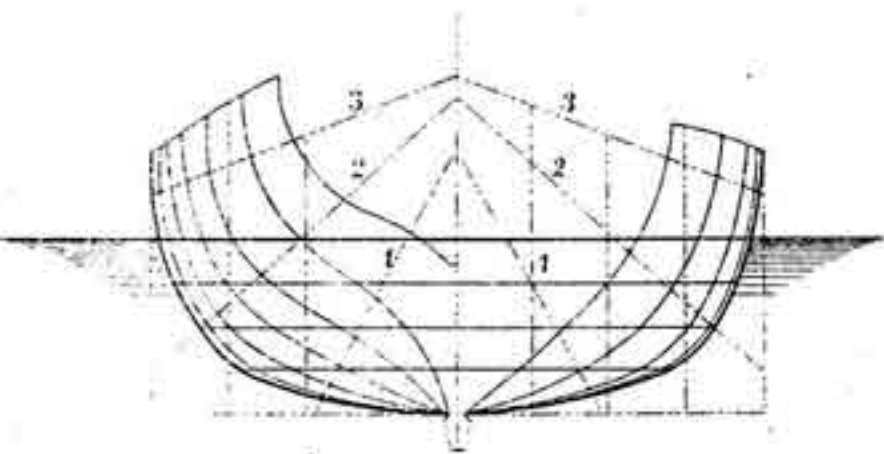
- Длина между перпенд. — 36 ф. 0 д.
- Ширина безъ обшивки — 10 - 0
- Вышина отъ килса — 3 - 11
- Площадь декипангоута — 16, 7 кв. ф.
- G. W. L. — 266, 3 кв. ф.
- Водозатяжение — 11 тосп.



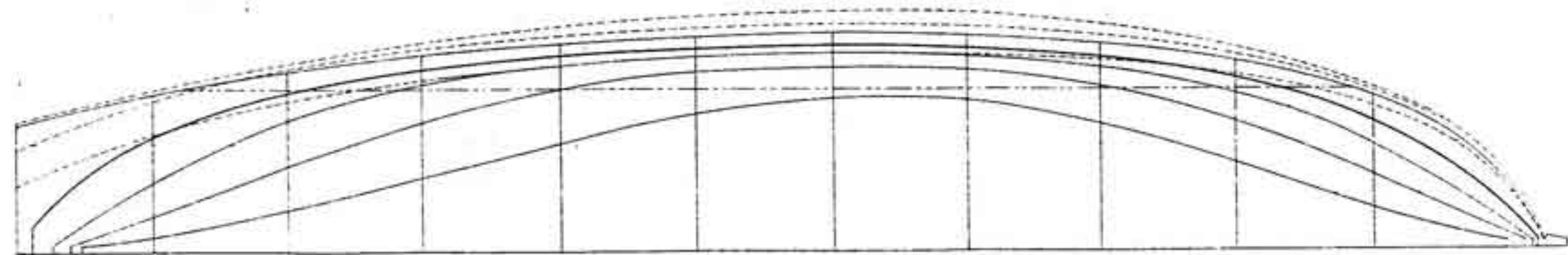
N°3.

Чертежъ 16^{мѣ} вѣс. Тарказа.

Грп. 3.



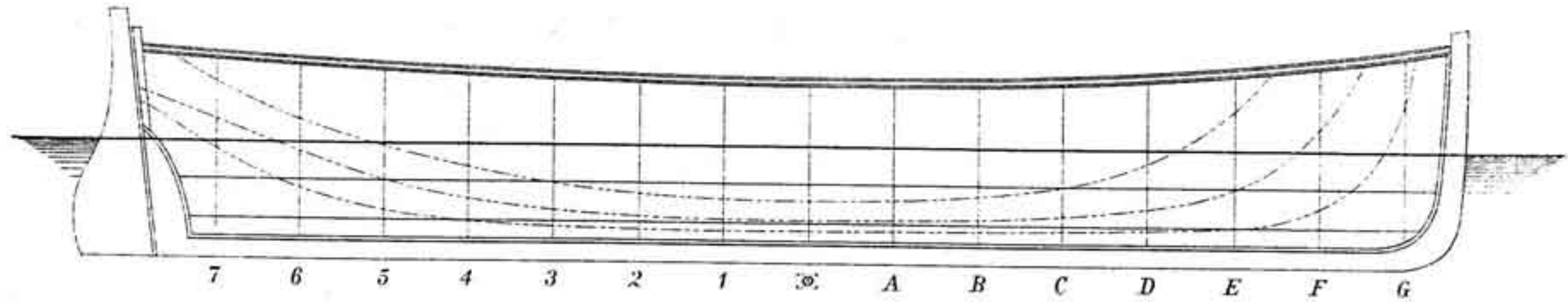
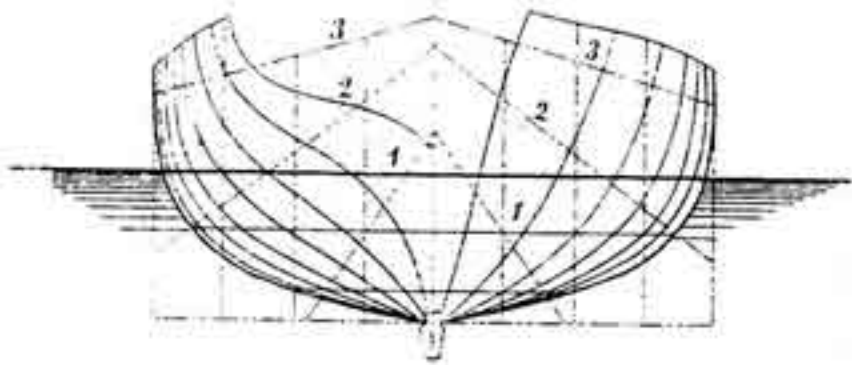
- Длина между перпенд. — 34 ф. 0 д.*
- Ширина безъ сѣнубки — 9 — 3 —*
- Возраста отъ кила — 3 — 10 —*
- Поверхнѣ обшивки — 17.88 кв. ф.*
- Г. В. Л. — 222,2 кв. ф.*
- Вѣсн лѣнцены — 11 тон.*



№ 4.

Чертежъ 14^{му} вѣс. Парказа.

Стр. 1.



Длина между перпенд. — 30 ф. 0 д.

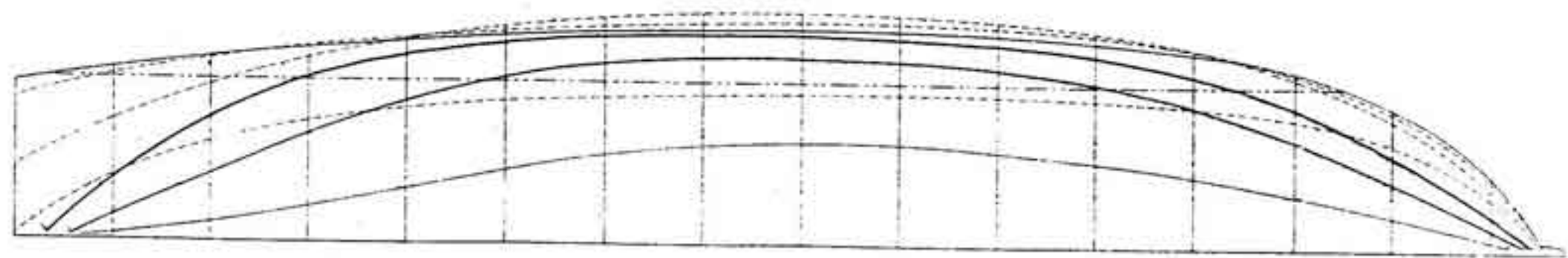
Ширина безъ обшивки — 8 2 —

Вышина отъ килы — 3 7 1/2"

Площадь ∆ шпангоута — 10.24 кв. ф.

G. W. L. — 159.5 кв. ф.

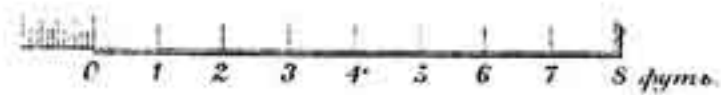
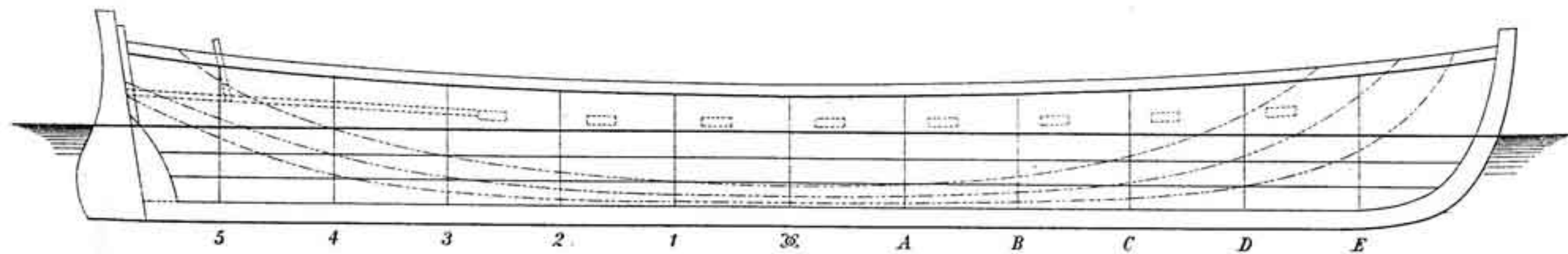
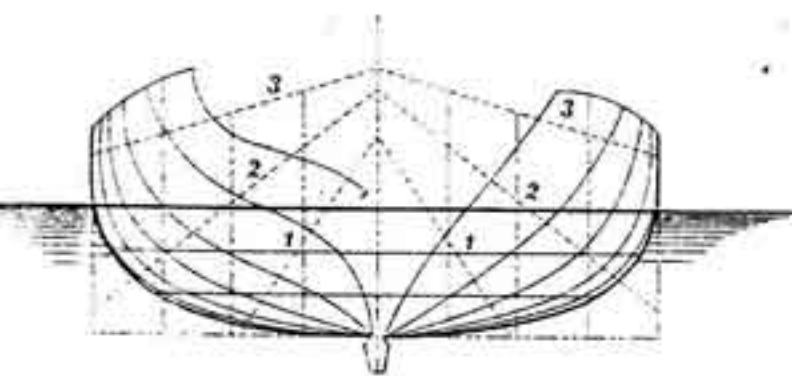
Водоситѣненіе — 5, 6 тон.



№ 5.

Чертежъ 16^м вѣс. рабочаго Камера.

Стр. 5.



Длина между перпенд. — 36 ф. 6 д.

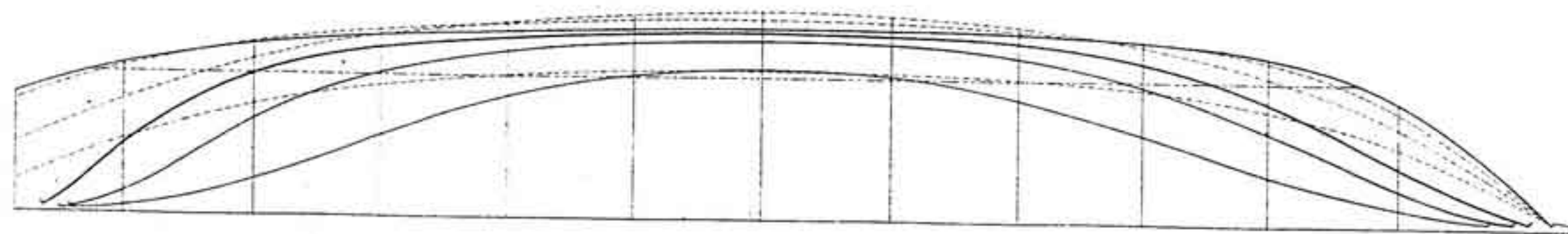
Ширина безъ обшивки — 5 7"

Вышина отъ кила — 3 1/2"

Площадь ⌘ шпангоута — 12.20 кв. ф.

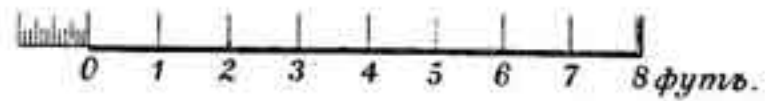
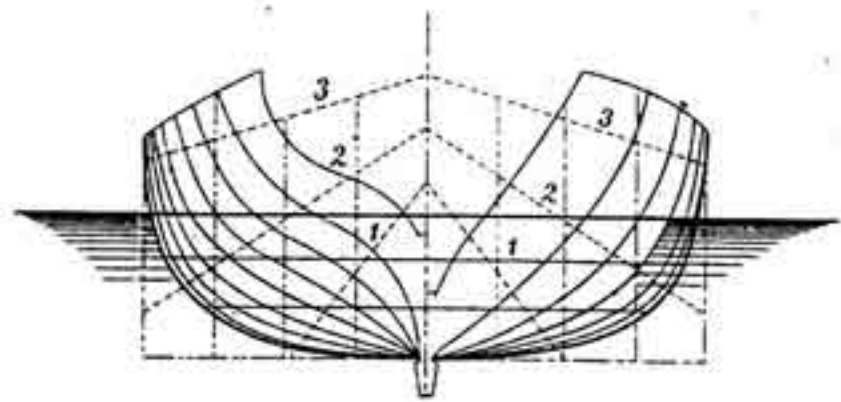
Г. В. Л. — 234.3 кв. ф.

Вѣдущая сила — 8.3 тон.



№6.

Чертежъ 14^{ми} вѣс. работного Камера.



Длина между перпенд. — 32 ф. 0 д.

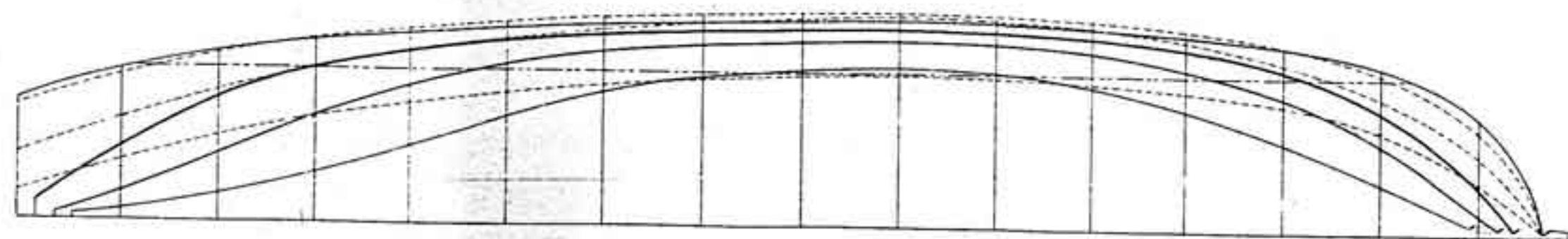
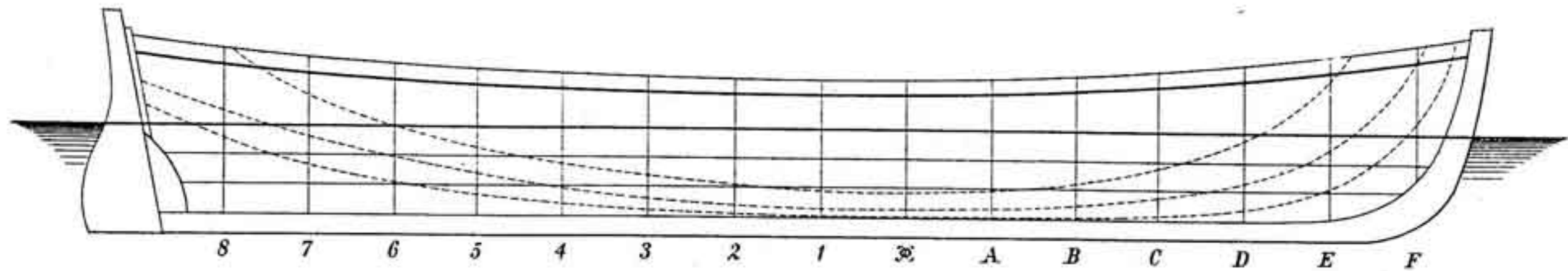
Ширина безъ обшивки — 8 — 2"

Вышина отъ кила — 3 — 1"

Площадь 3х шпангоута — 12,33 кв. ф.

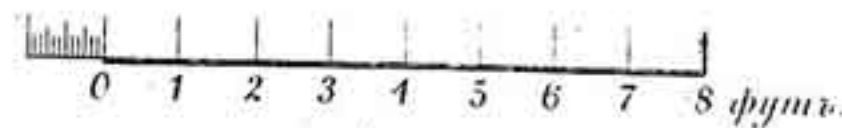
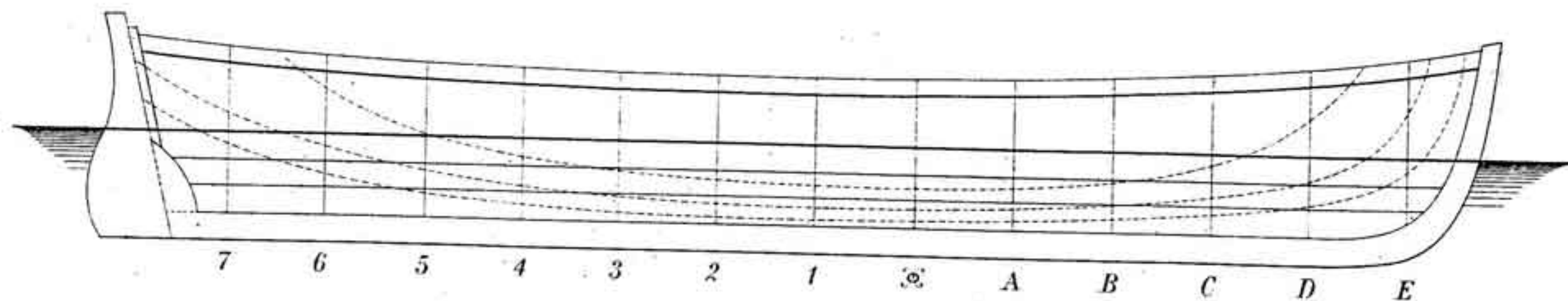
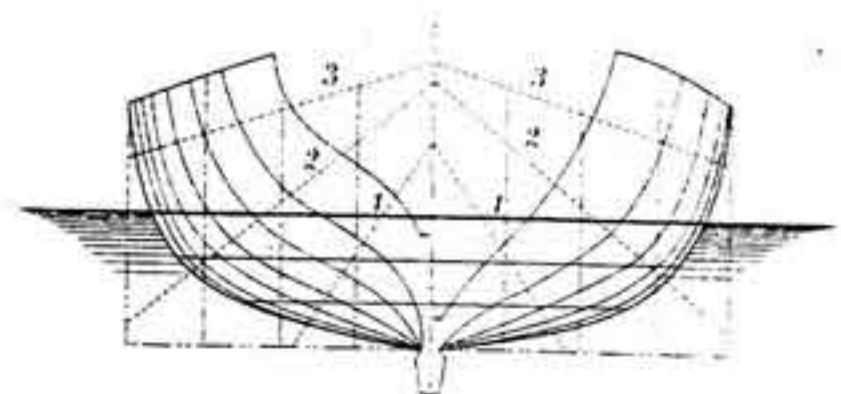
— G. W. L. — 186,6 —

Водосмѣщеніе — 7,1 тон.

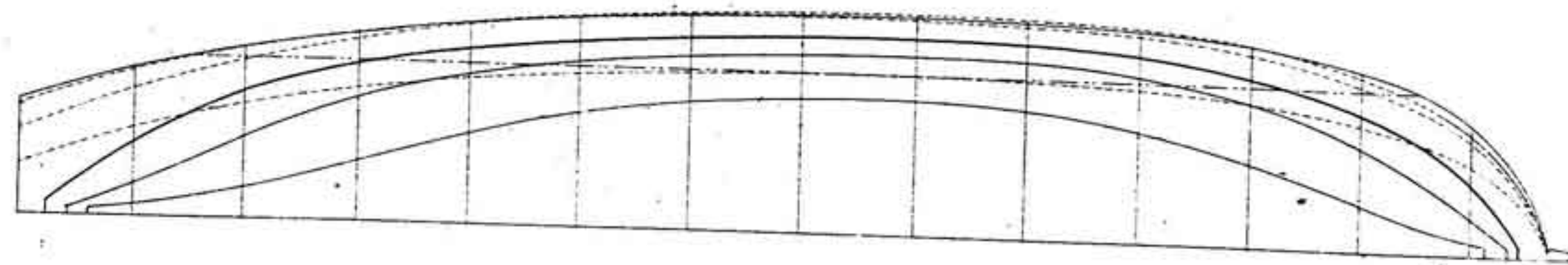


№ 7.

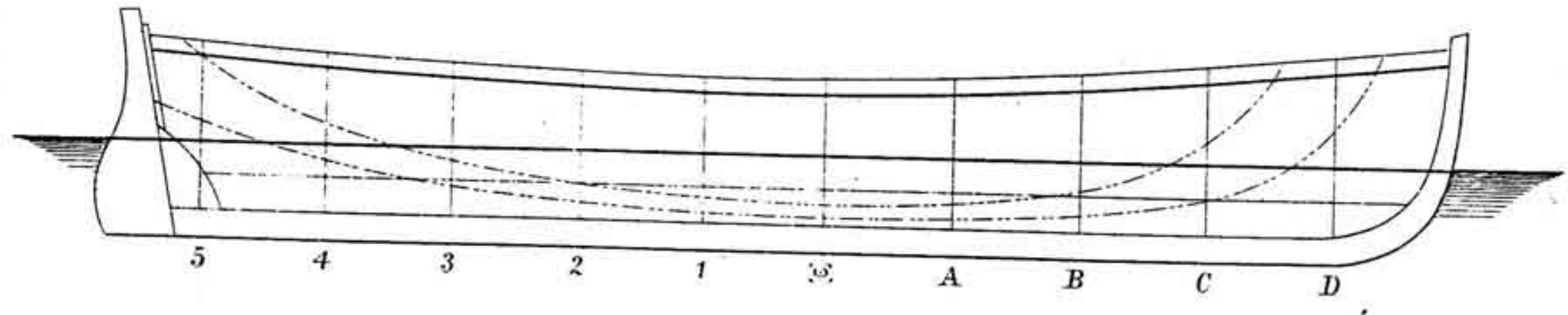
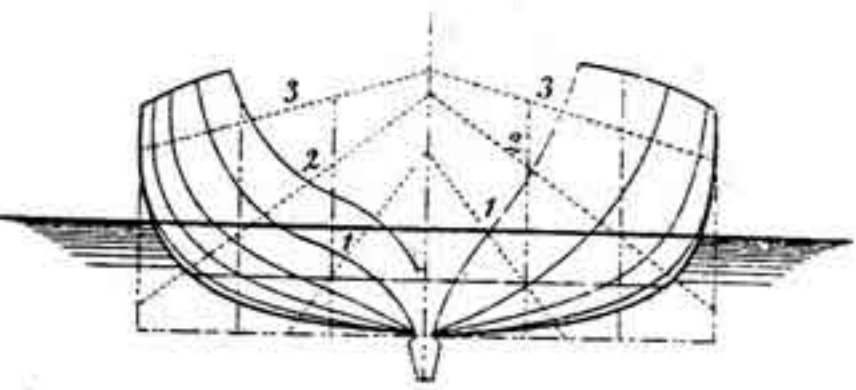
Чертежъ 12^м вѣс. расцѣго Камора.



- Длина между перпенд. — 38 ф. 1 д.
- Ширина безъ обшивки — 8 1 —
- Вышина отъ кила — 3 2 —
- Площадь \times шпангоута — 9,47 кв. ф.
- G. W. L. — 160,7 —
- Водоизмѣщеніе — 5,3 тон



Чертежъ 10^{ти} вѣс. расцѣгаго. Камера.



Длина между перпенд. — 26 ф. С д.

Ширина безъ сѣшивки — 7 — 3 —

Вышина отъ килы — 2 — 9 —

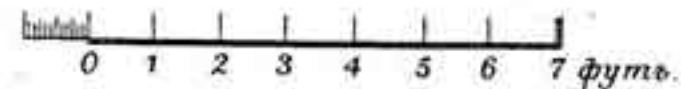
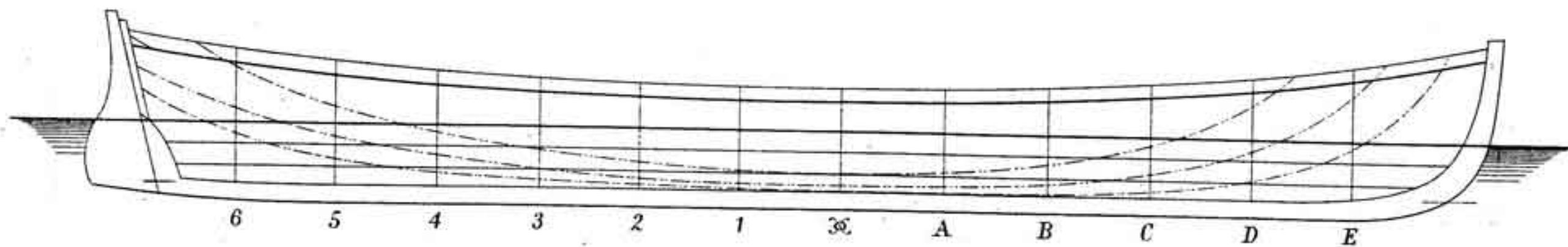
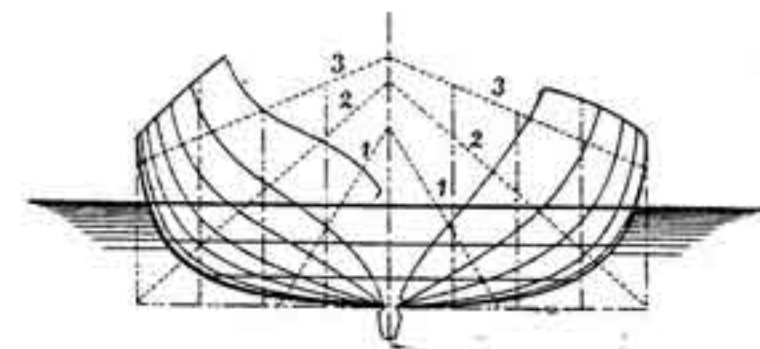
Площадь ∫. ипансута — 6. 83 кв. ф.

— G. W. L. — 123.3 кв. ф.

Водоизмѣщеніе — 3. С тсп.



Чертежъ 14^{му} вѣс. легкаго Катера.



Длина между перпенд. — 34 ф. 0 д.

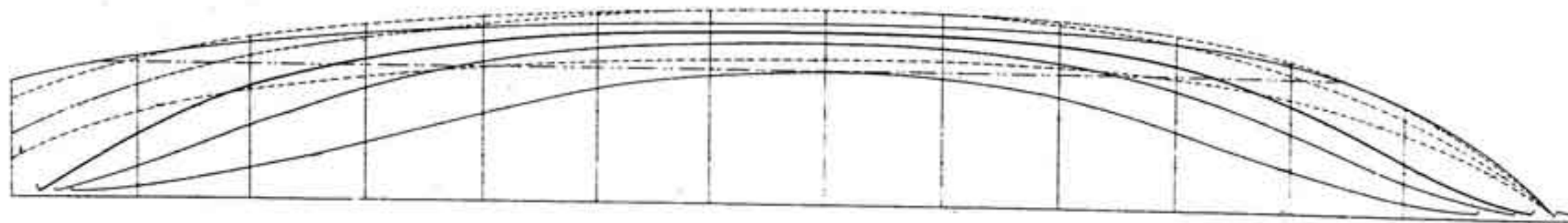
Ширина безъ обшивки — 7 — 7"

Вышина отъ кила — 2 — 6 1/2"

Площадь ☉ шпангоута — 8.38 кв. ф.

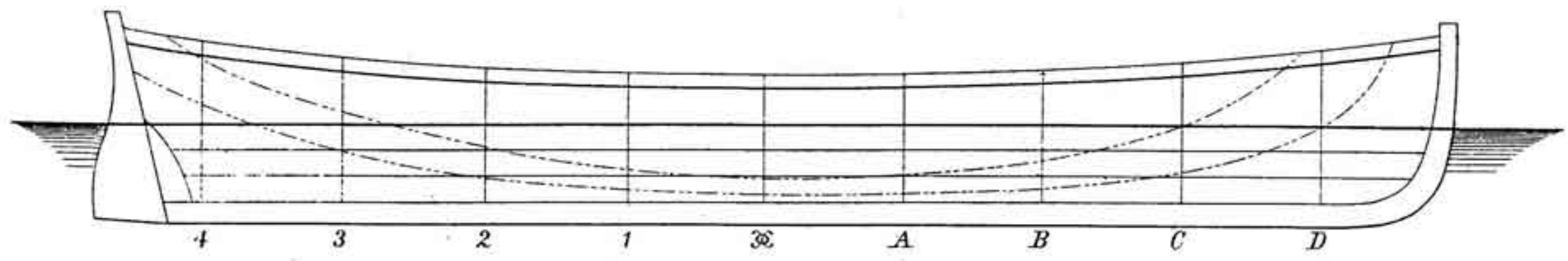
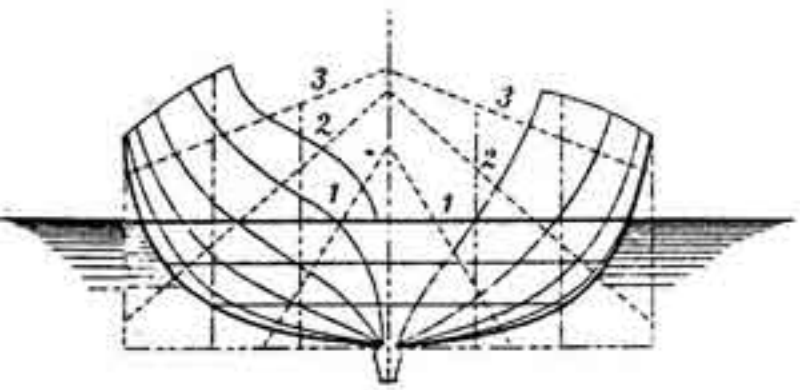
— G. W. L. — 163.7 кв. ф.

Водоизмѣщеніе — 4.8 тон.

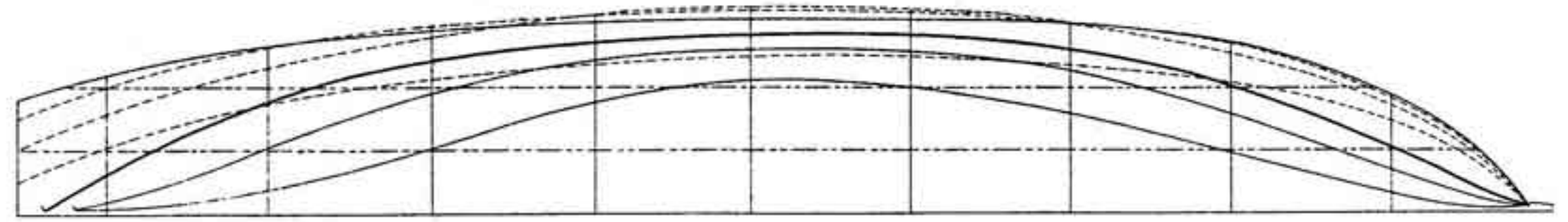


№10.

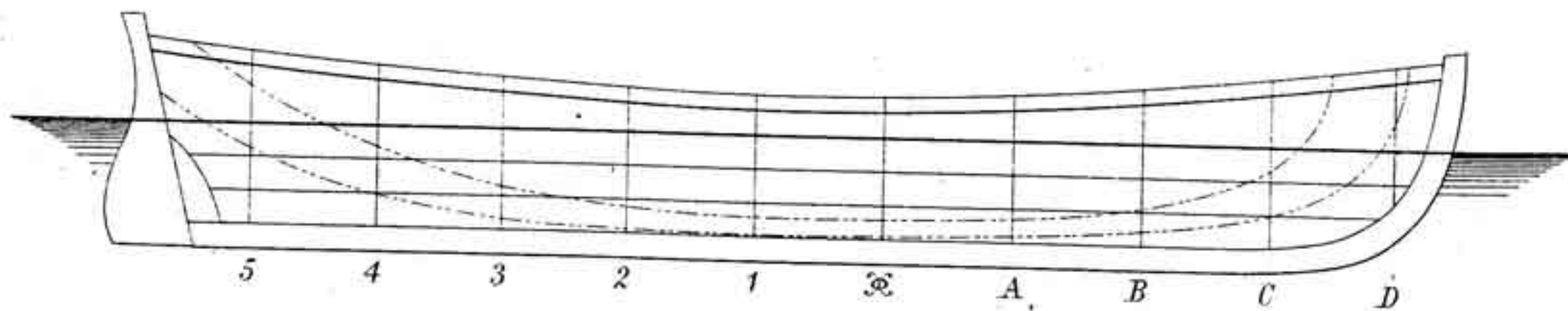
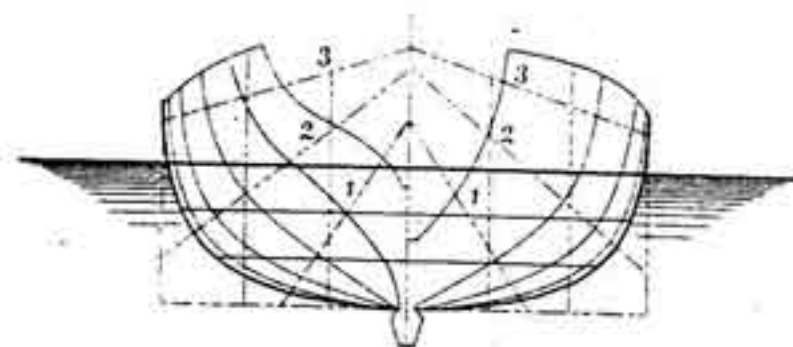
Чертежъ 12^{ми} вѣс. легкаго Катепа.



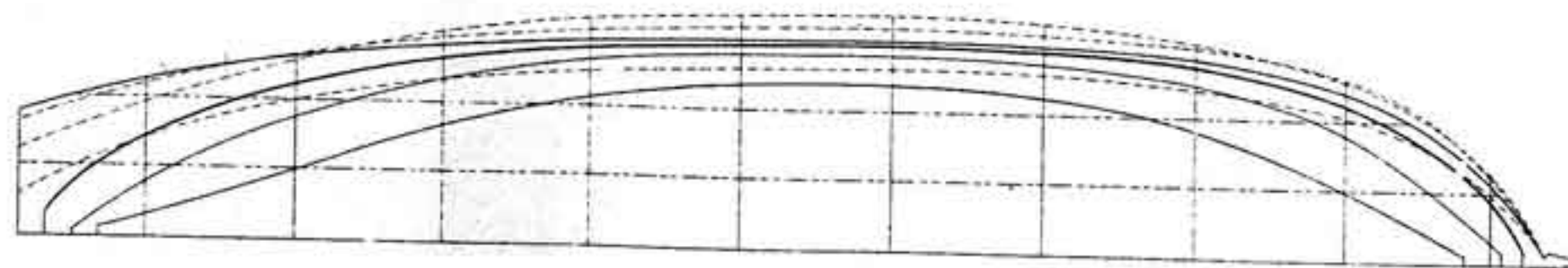
- Длина между перпенд. — 30 ф. 0 д.
- Ширина безъ обшивки — 7 — 3 —
- Вышина отъ киля — 2 — 9 —
- Площадь Φ . шпансута — 8,75 кв. ф.
- G. W. L. — 142.2 кв. ф.
- Водсмѣщеніе — 4.2 тон.



№11

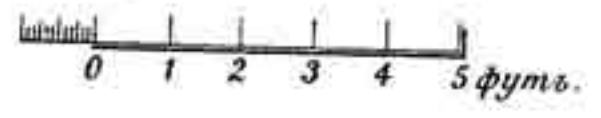
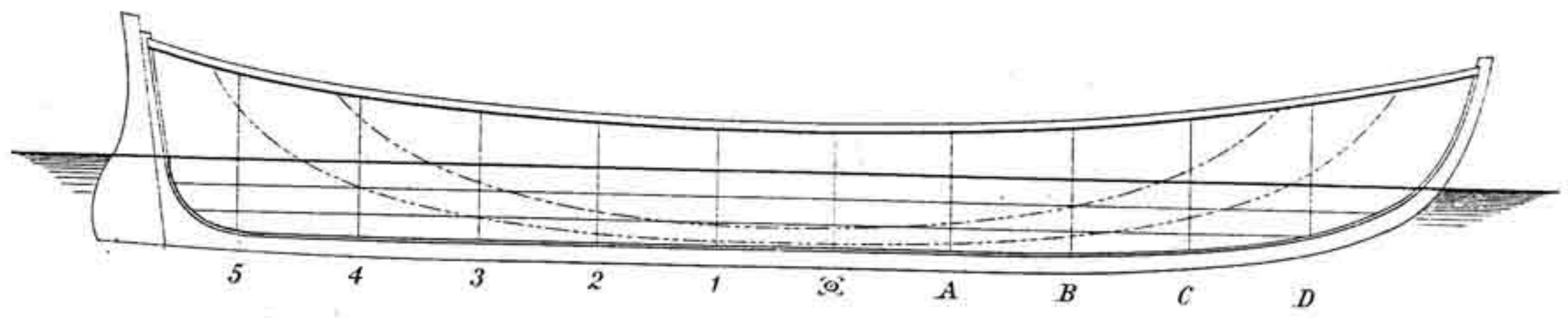
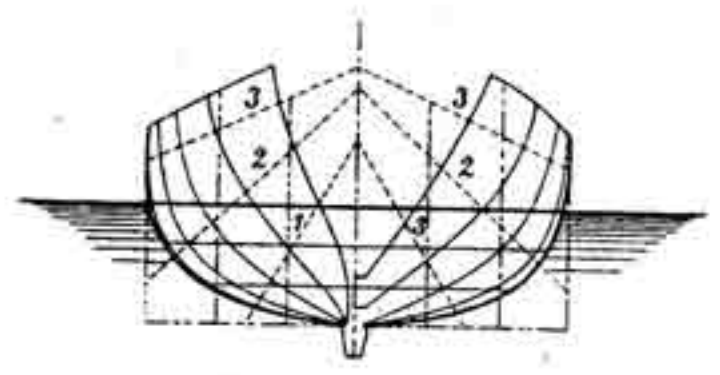
Чертежъ 10^{му} вес. легкаго Камера.

Длина между перпенд.	26 ф. 0 д.
Ширина съ обшивки	6 - 11 -
Вышина стъ кила	2 - 9 -
Площадь 3 ^х шпангоута	8.55 кв. ф.
— G. W. L.	134.2 кв. ф.
Водоизтѣщеніе	4.2 тон.



№12.

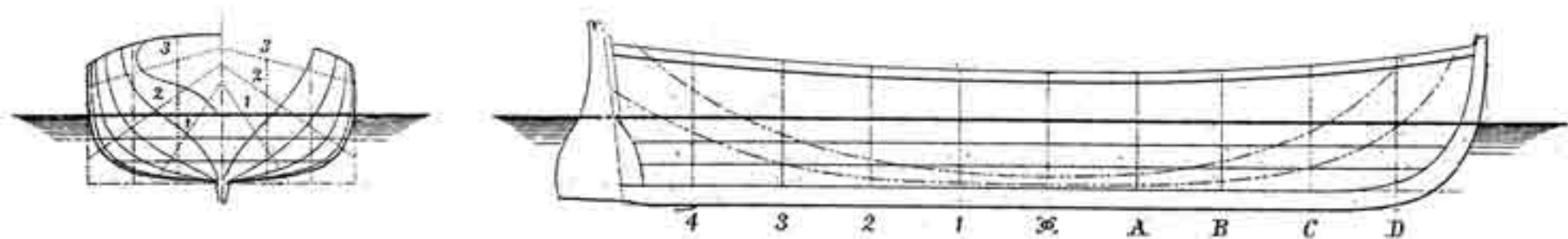
Чертежъ 6^{ти} вес. спасательнаго Рибьста.



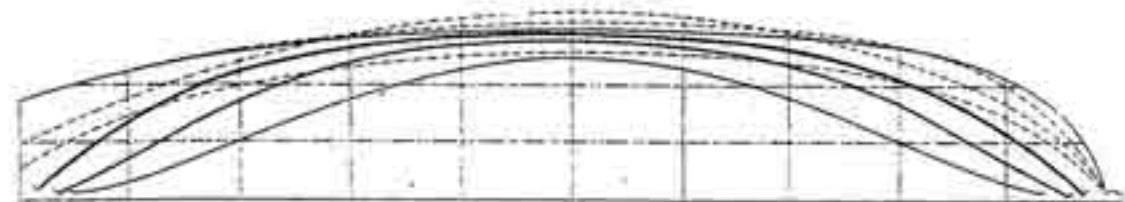
- Длина между перпенд. — 28 ф. 0"
- Ширина безъ обшивки — 5 - 8 1/2"
- Вышина стъ киля — 2 - 6 3/4"
- Площадь \oint шпансута — 6.65 кв. ф.
- Г. W. L. — 108.8 кв. ф.
- Водозмѣщеніе — 3.1 тон.



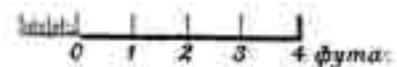
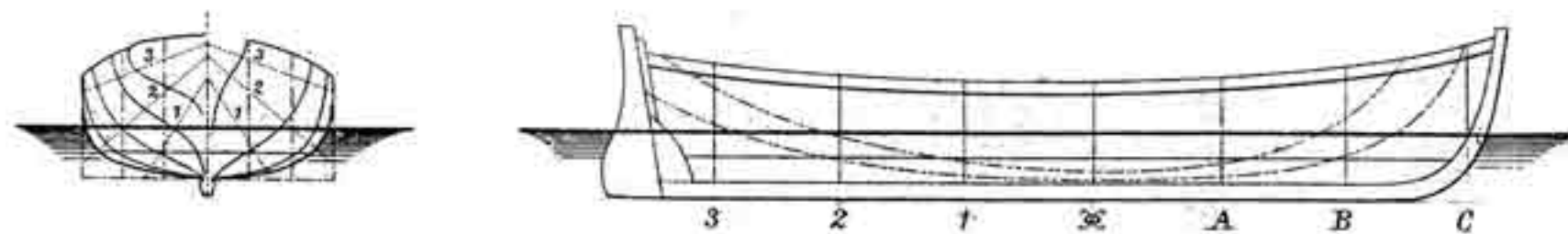
№ 13.

Чертежъ 6^{ти} вѣс. Яа.

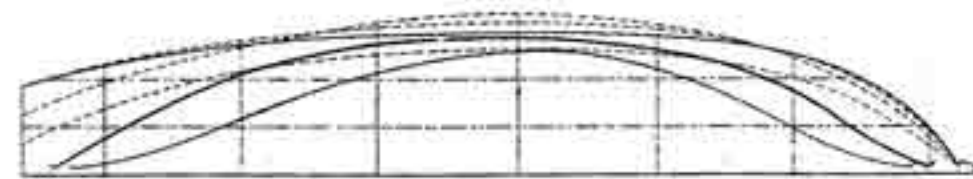
Длина между перпенд. — 20 ф. 0 д.
 Ширина безъ обшивки — 6 0 —
 Высота отъ кила — 2 6 1/2 —
 Площадь ∞ шпангоута — 7,16 кв. ф.
 — G. W. L. — 85,3 кв. ф.
 Водозмѣщеніе — 2,4 тси



№ 14.

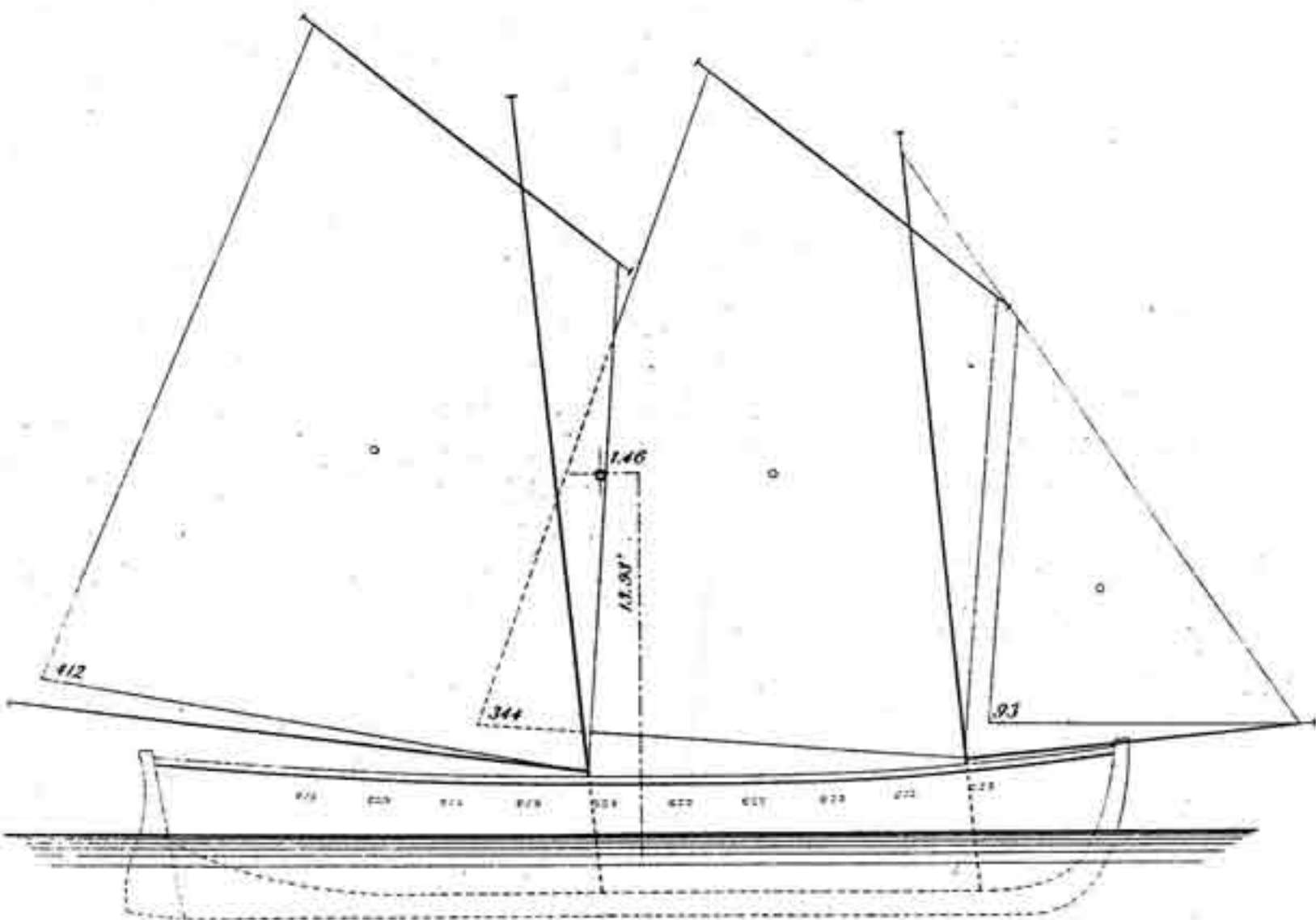
Чертежъ 4^{ти} вѣс. Яа.

Длина между перпенд. — 17 ф. 3 д.
 Ширина безъ обшивки — 5 0 —
 Высота отъ кила — 2 0 —
 Площадь ∞ шпангоута — 3,75 кв. ф.
 — G. W. L. — 57,4 —
 Водозмѣщеніе — 1,0 тси



Чертежи парусностей Барказовъ.

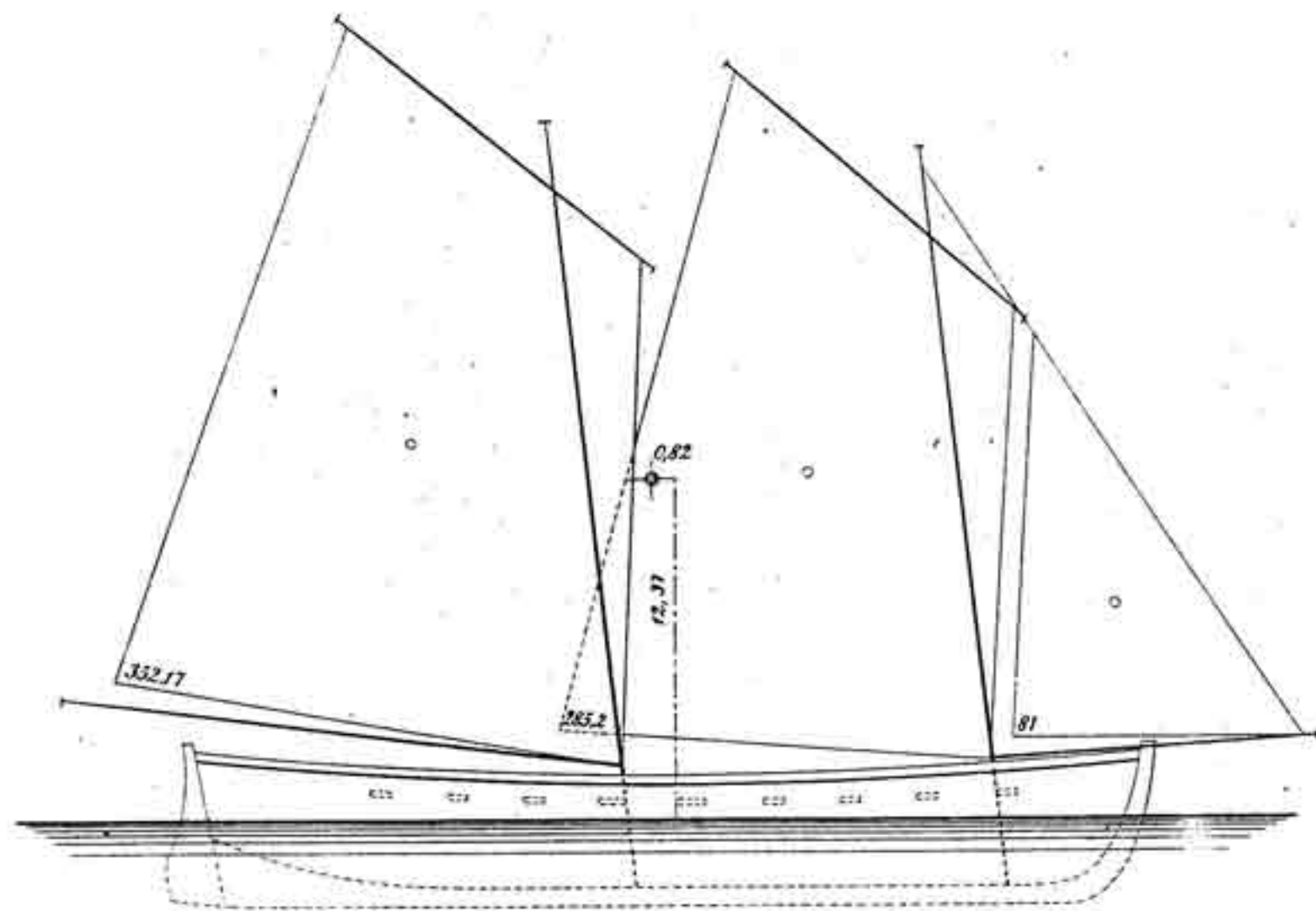
№ 1.



Длина между перпенд. — 38 ф. 0 д.
 Ширина безъ обшивки — 11' 0"
 Углубленіе съ килемъ — 3' 1 1/4"
 Площадь G. W. L. — 287, 5 кв. ф.
 Площадь парусовъ — 849, 0 —



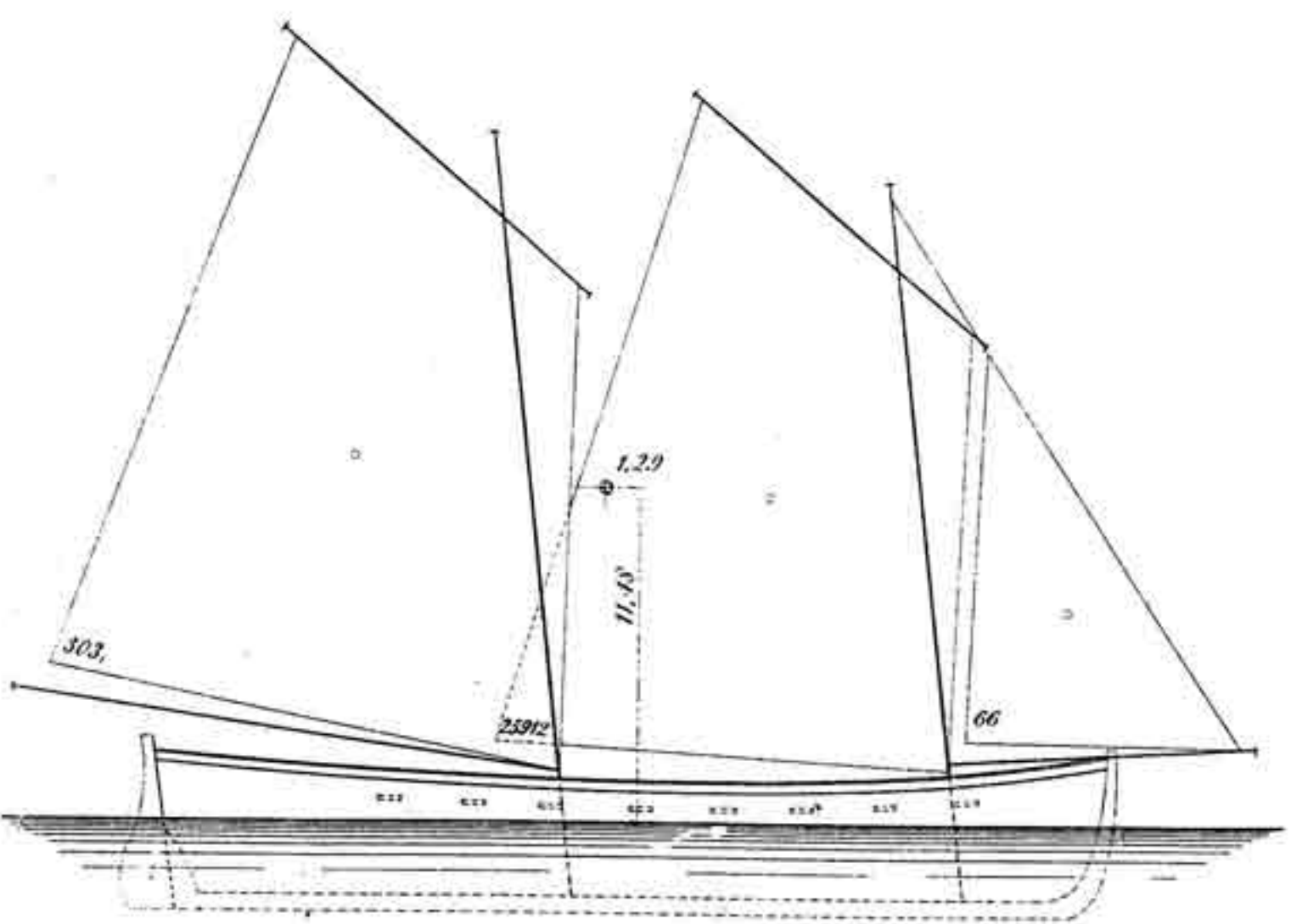
№ 2.



Длина между перпенд. — 36 ф. 0 д.
 Ширина безъ обшивки — 10' 0"
 Углубленіе съ килемъ — 3' 0"
 Площадь G. W. L. — 266, 3 кв. ф.
 Площадь парусовъ — 738, 37 —

Чертежи парусностей Барказовъ.

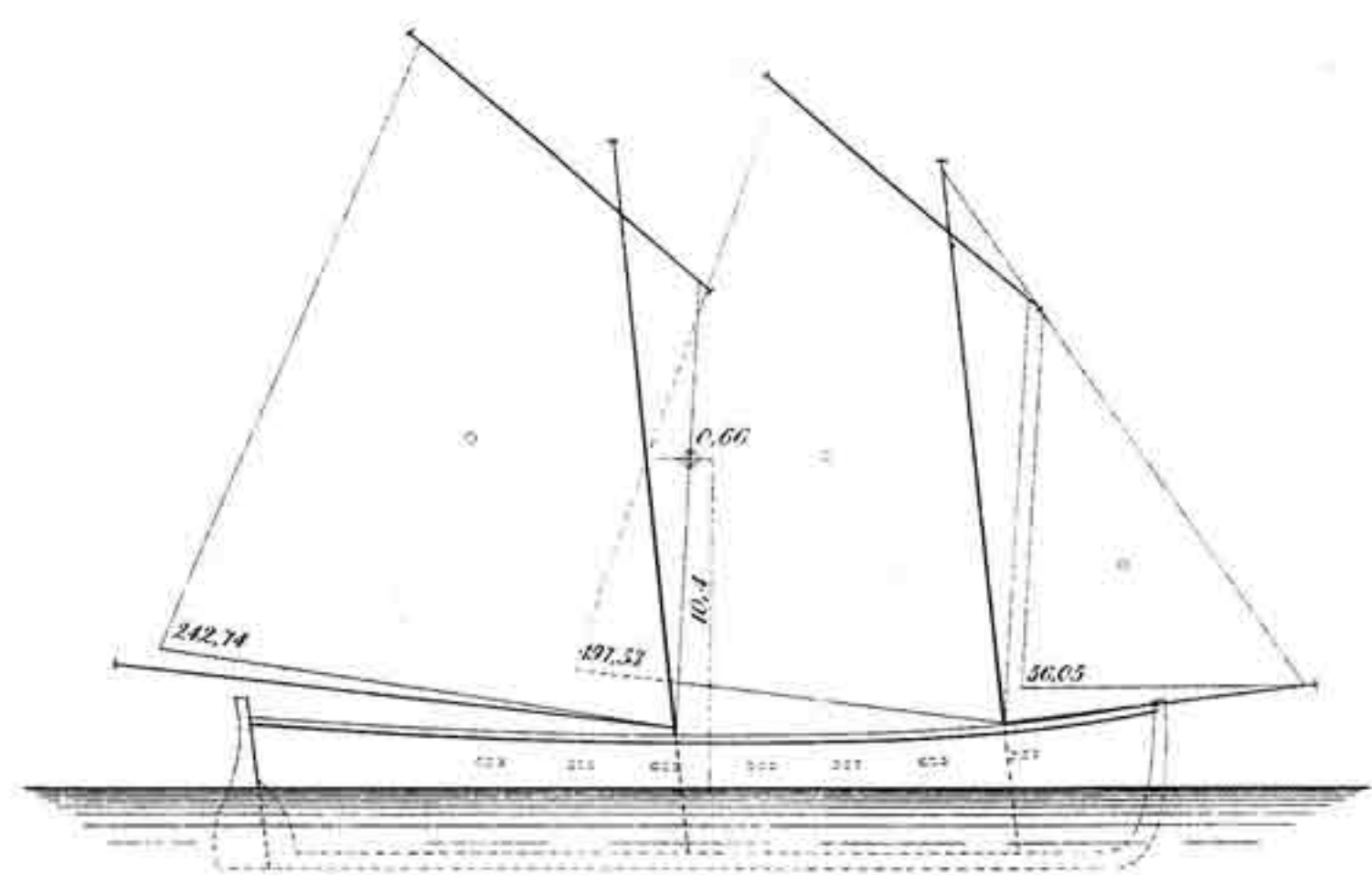
№3.



Длина между перпенд. — 34 ф. 0 д.
 Ширина безъ обшивки — 9' 3"
 Углубленіе съ килями — 3' 1"
 Площадь G. W. L. 222, 2 кв. ф.
 Площадь парусовъ 628, 12



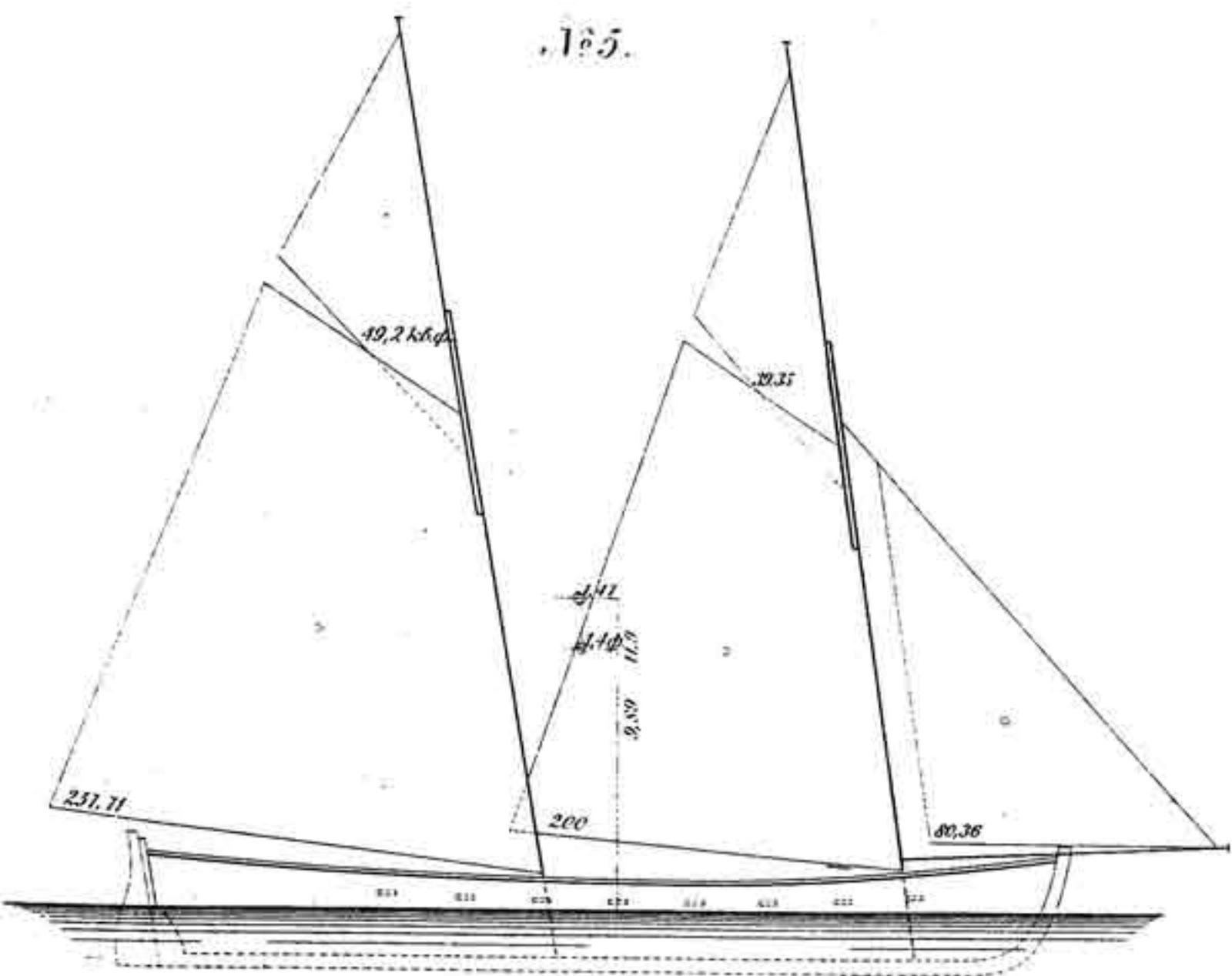
№4.



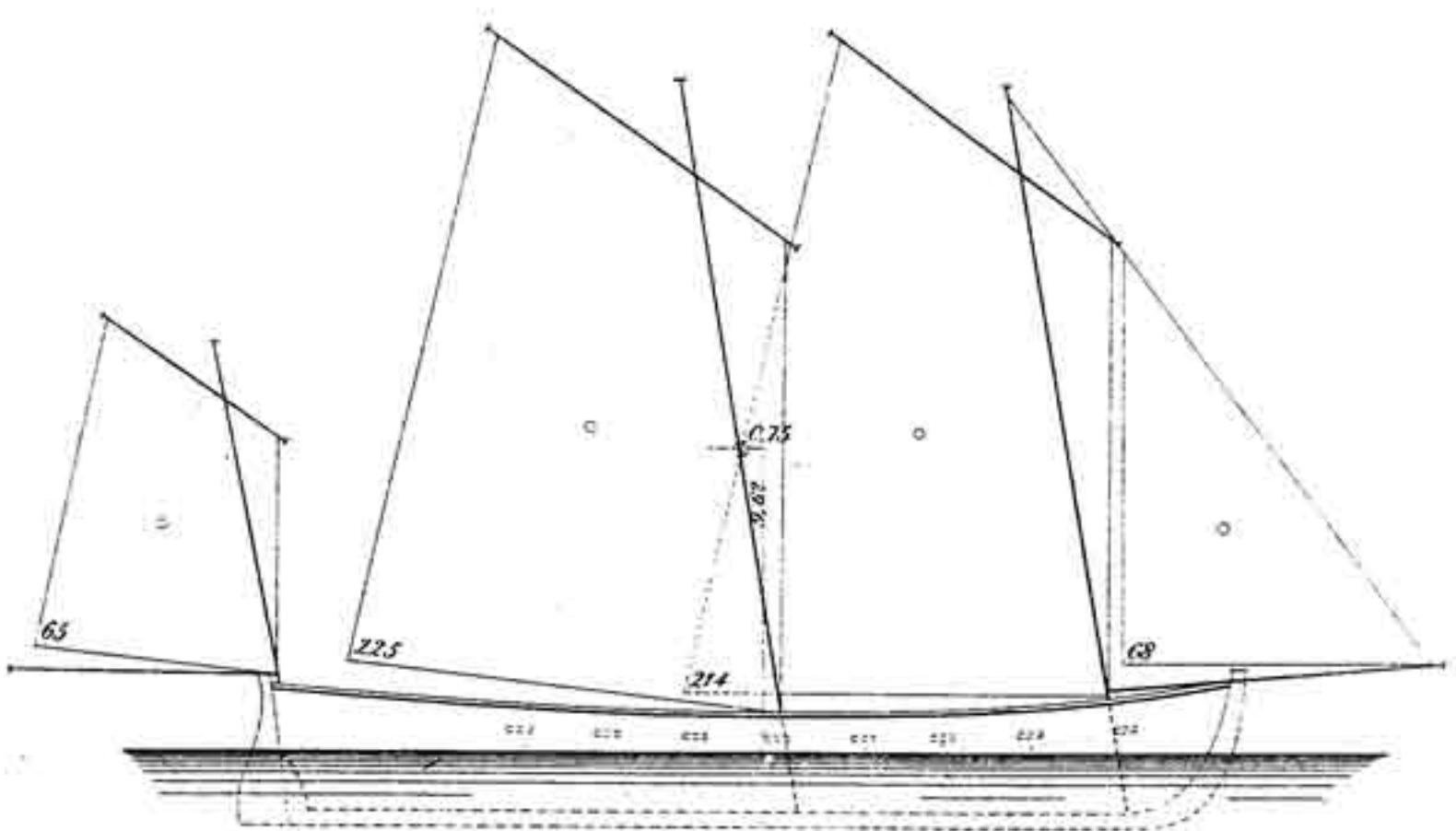
Длина между перпенд. — 30 ф. 0 д.
 Ширина безъ обшивки — 8' 2"
 Углубленіе съ килями — 2' 7/4"
 Площадь G. W. L. 159, 5 кв. ф.
 Площадь парусовъ 496, 32

Чертежи парусности русских катеровъ.

№ 5.



№ 6.



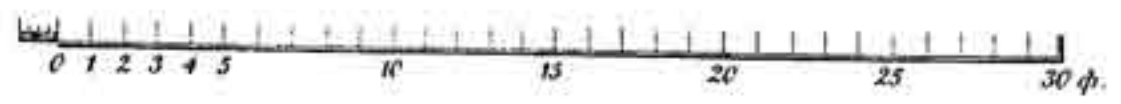
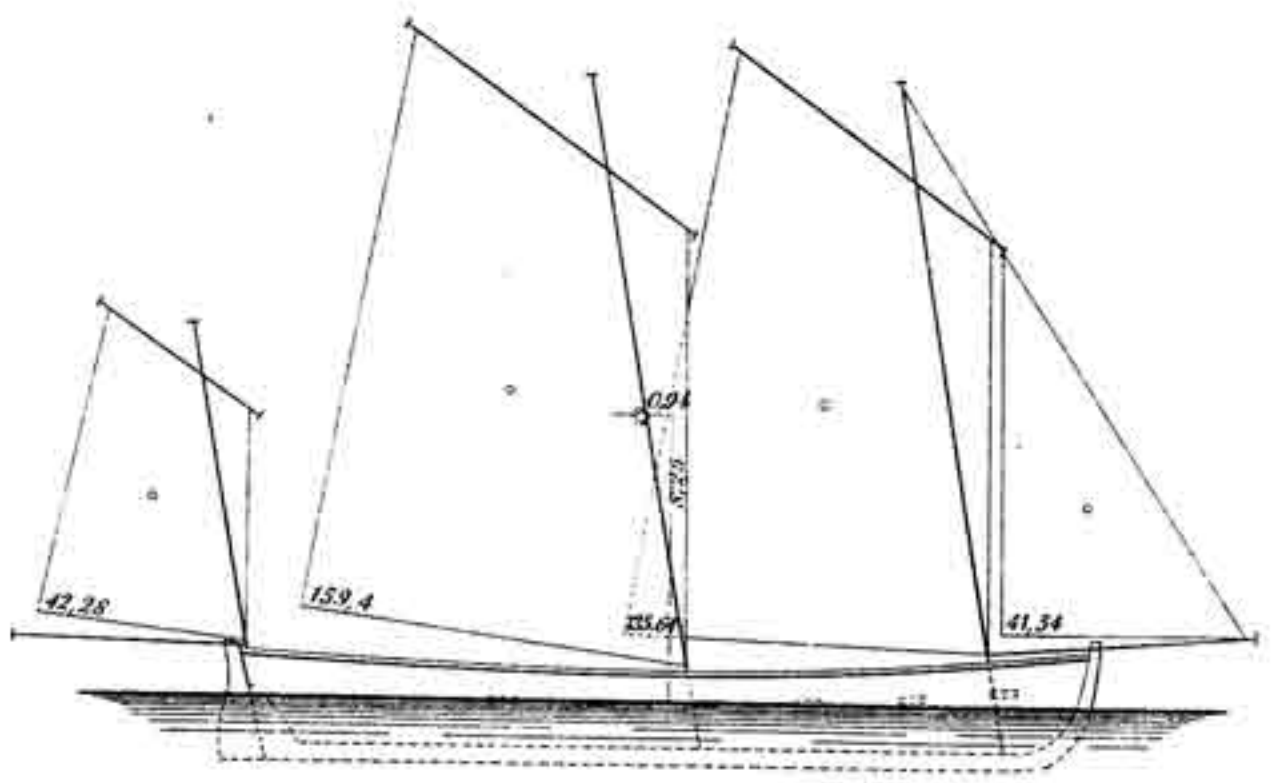
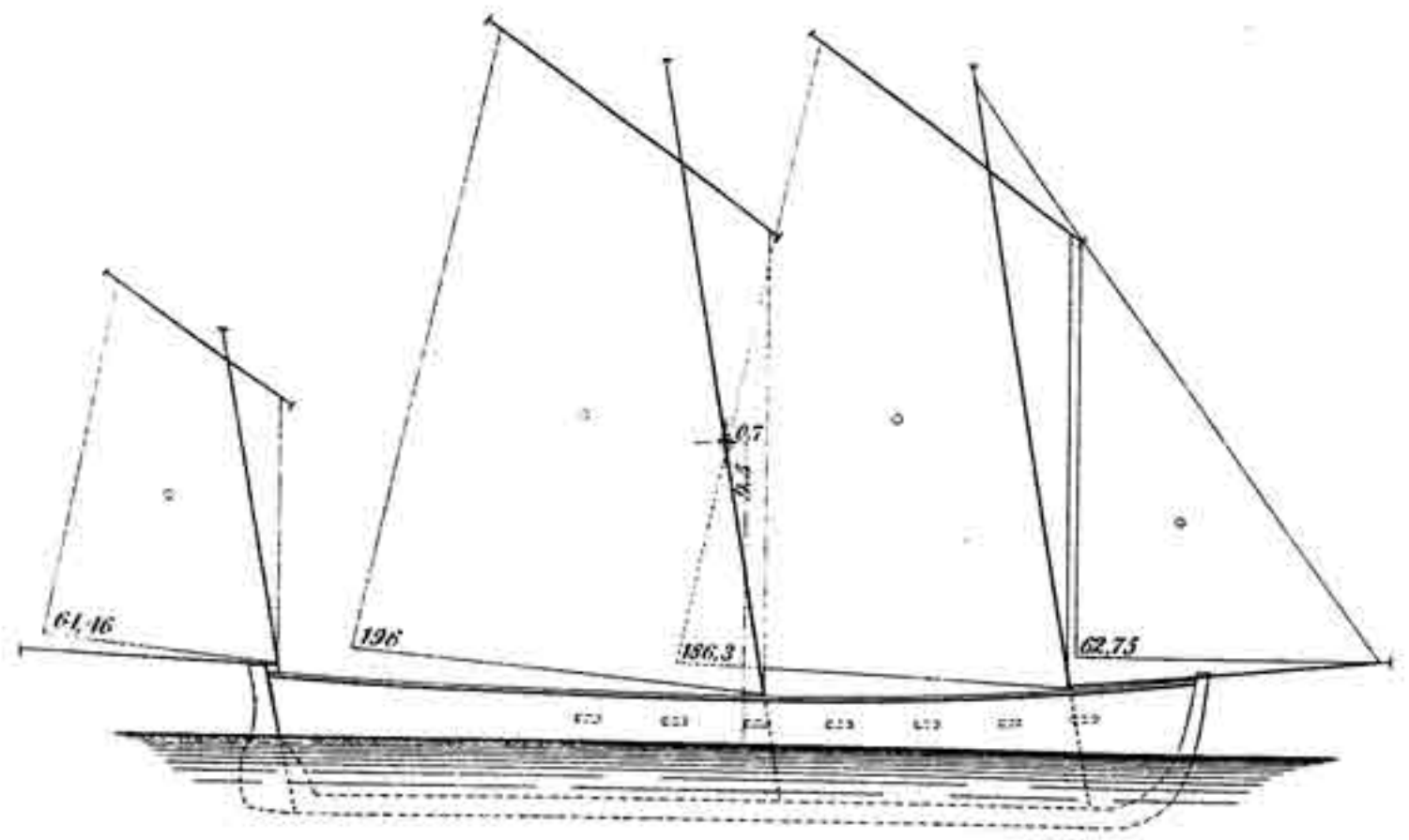
Длина между перпенд..... 36 ф. 6 д."
 Ширина безъ обшивки..... 8' 7"
 Углубленіе съ килемъ..... 2' 4 1/2"
 Площадь G. W. L..... 234,3 кв. ф.
 Площадь парусовъ..... 626,6?

Длина между перпенд..... 32 ф. 0 д."
 Ширина безъ обшивки..... 8' 2"
 Углубленіе съ килемъ..... 2' 6"
 Площадь G. W. L..... 186,6 кв. ф.
 Площадь парусовъ..... 572,0

Чертежи парусностей рабочих Катеров.

№7.

№8.

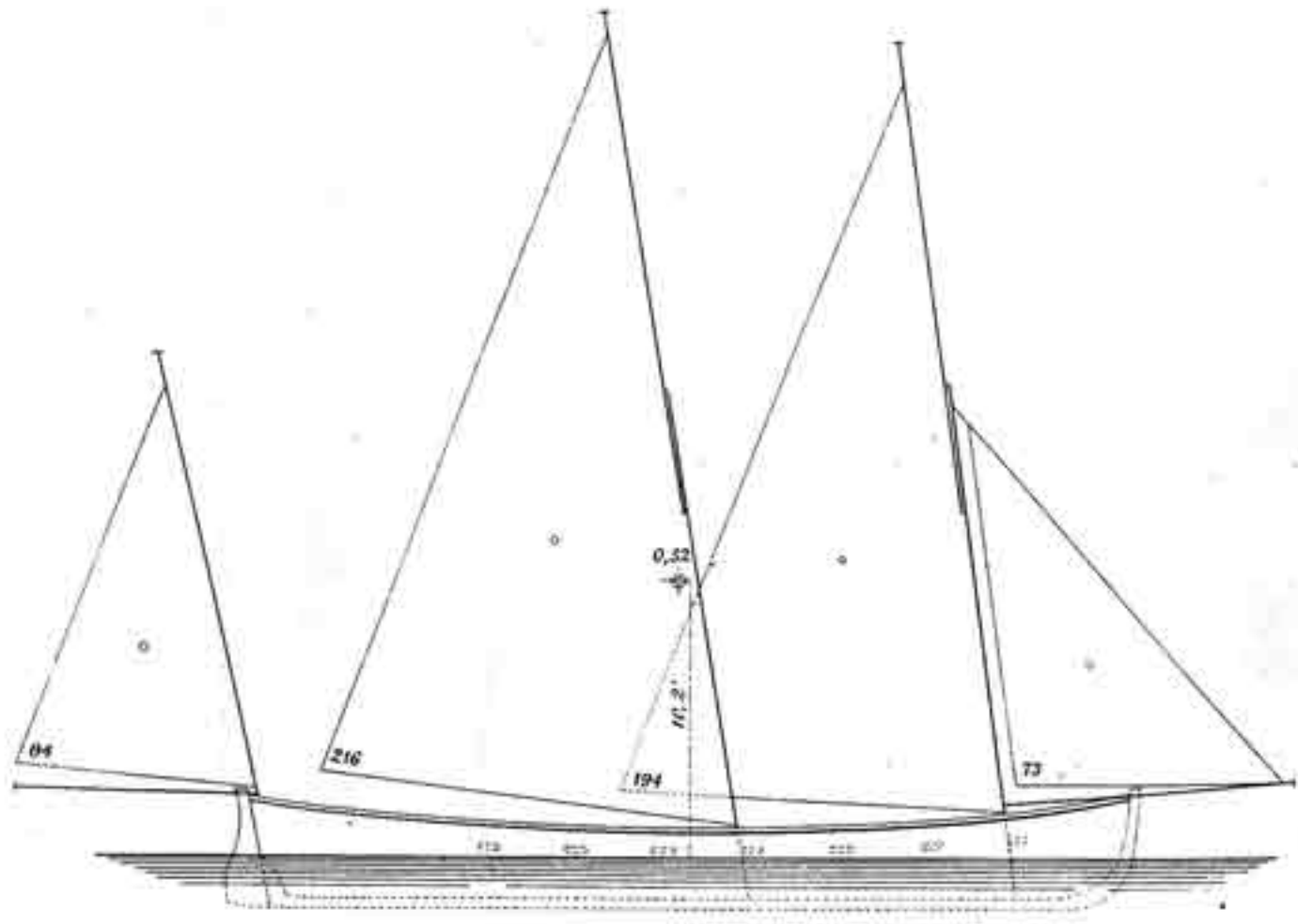


Длина между перпенд. — 30 ф. 0 д.
 Ширина без обшивки — 8' 1"
 Углубление съ килемъ — 2' 4"
 Площадь G. W. L. — 160,7 кв. ф.
 Площадь парусовъ — 510,5

Длина между перпенд. — 26 ф. 0 д.
 Ширина без обшивки — 7' 3"
 Углубление съ килемъ — 1 10 1/2"
 Площадь G. W. L. — 123,3 кв. ф.
 Площадь парусовъ — 378,6

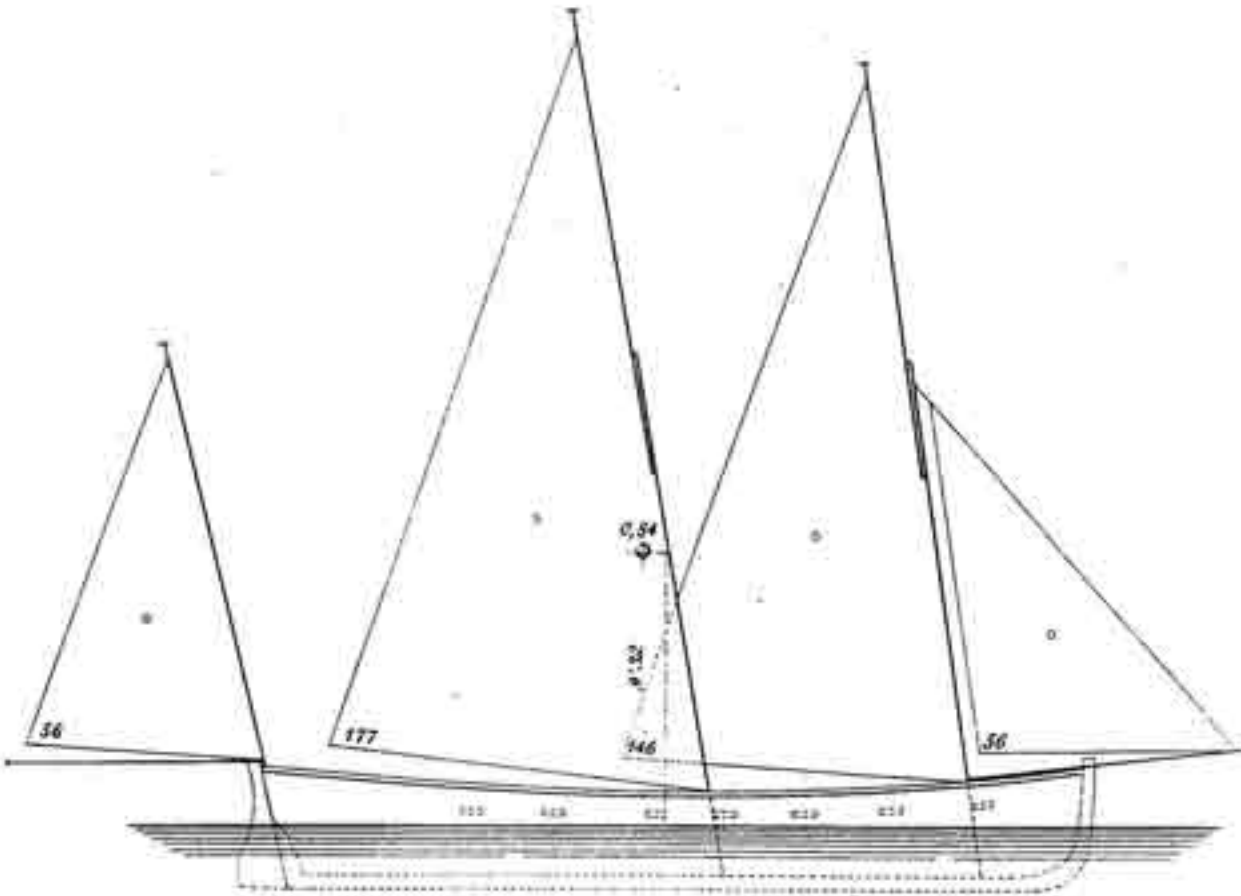
Чертежи парусностей лодки Катерокъ.

№ 9.



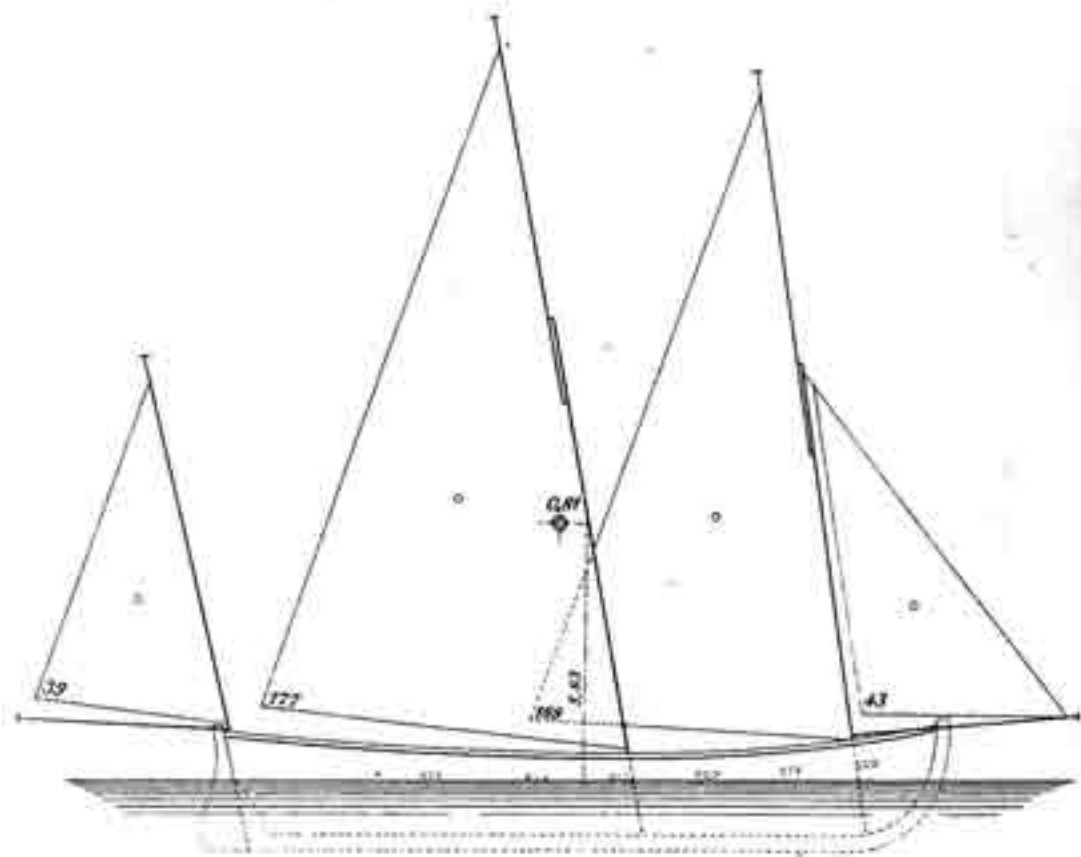
Длина между перпенд. — 34 ф. 0 д.
 Ширина сѣзь осѣивки — 7' 7"
 Взлѣженіе съ килемъ — 1' 11"
 Площадь G. W. L. — 163,7 кв. ф.
 Площадь парусовъ — 547,0

№ 10.



Длина между перпенд. — 30 ф. 0 д.
 Ширина сѣзь осѣивки — 7' 3"
 Взлѣженіе съ килемъ — 2' 3"
 Площадь G. W. L. — 142,2 кв. ф.
 Площадь парусовъ — 437,0

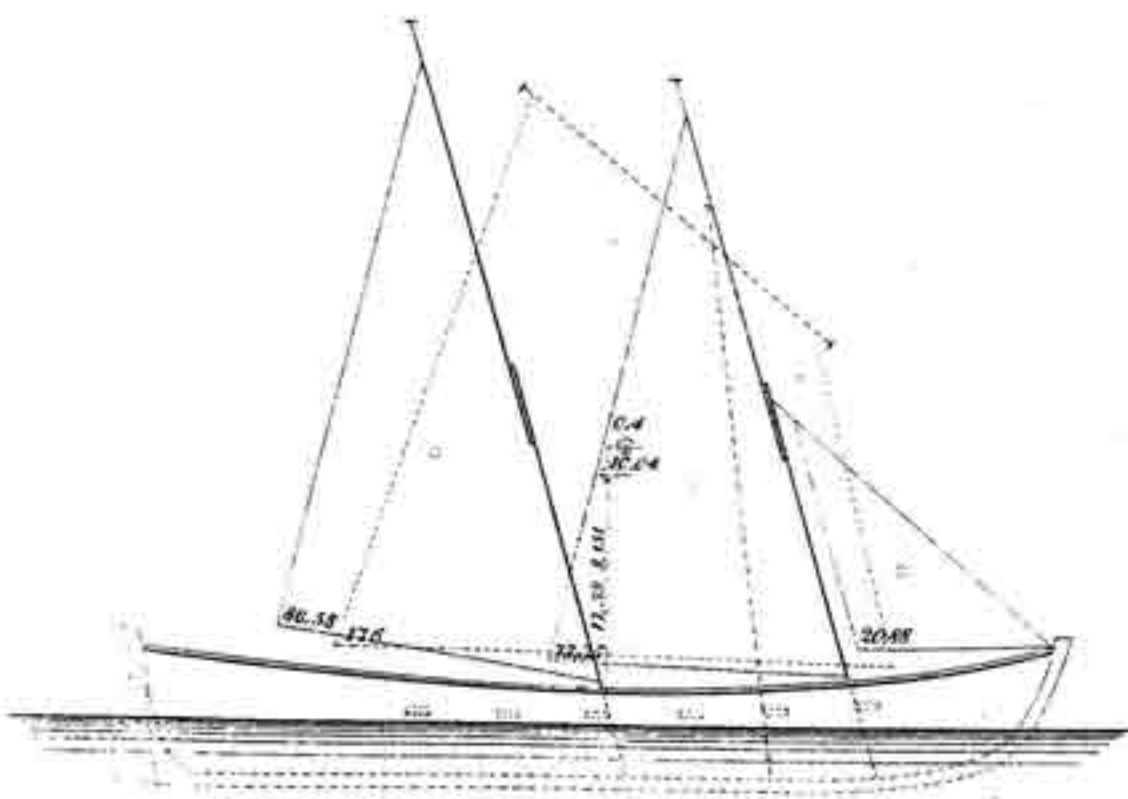
№ 11.



Длина между перпенд. — 26 ф. 0 д.
 Ширина сѣзь осѣивки — 6' 11"
 Взлѣженіе съ килемъ — 2' 3 1/2"
 Площадь G. W. L. — 134,2 кв. ф.
 Площадь парусовъ — 357,0

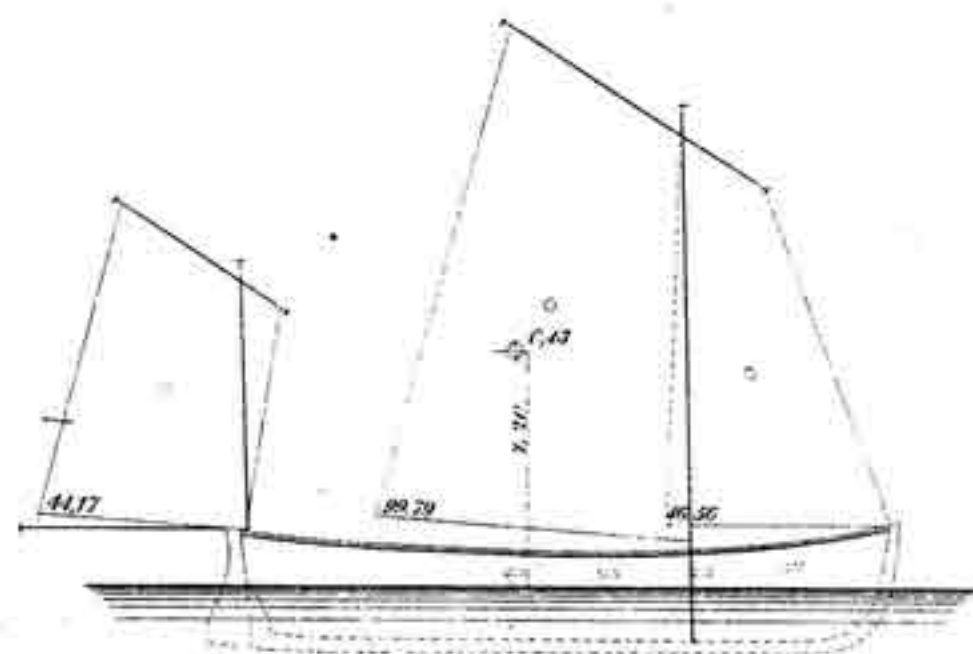
Чертежи парусностей Вальста и Люв.

№ 12.



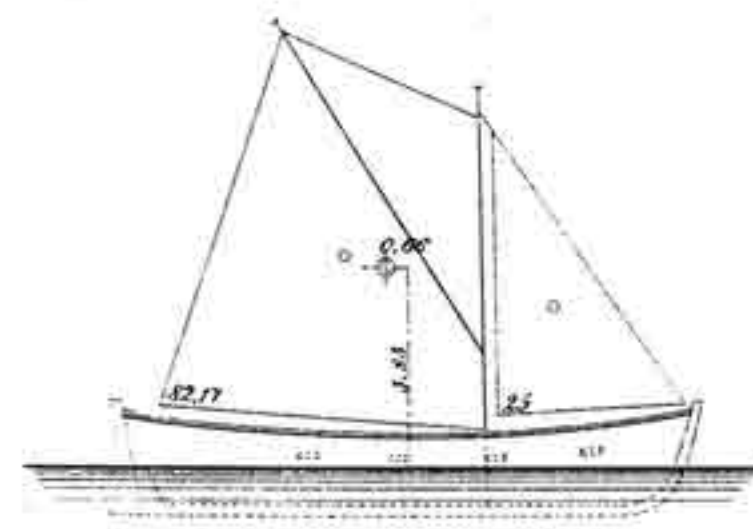
Длина между перпенд. ... 28 ф. 0 д.
 Ширина сѣль сѣтубки ... 5' 8" z
 Углубленіе съ килемъ ... 1' 11" z
 Площадь G. W. L. ... 108, 8 кв. ф.
 Площадь парусовъ ... 180, 80 и 176 кв. ф.

№ 13.



Длина между перпенд. ... 20 ф. 0 д.
 Ширина сѣль сѣтубки ... 6' 0"
 Углубленіе съ килемъ ... 1' 11"
 Площадь G. W. L. ... 85, 3 кв. ф.
 Площадь парусовъ ... 190, 52

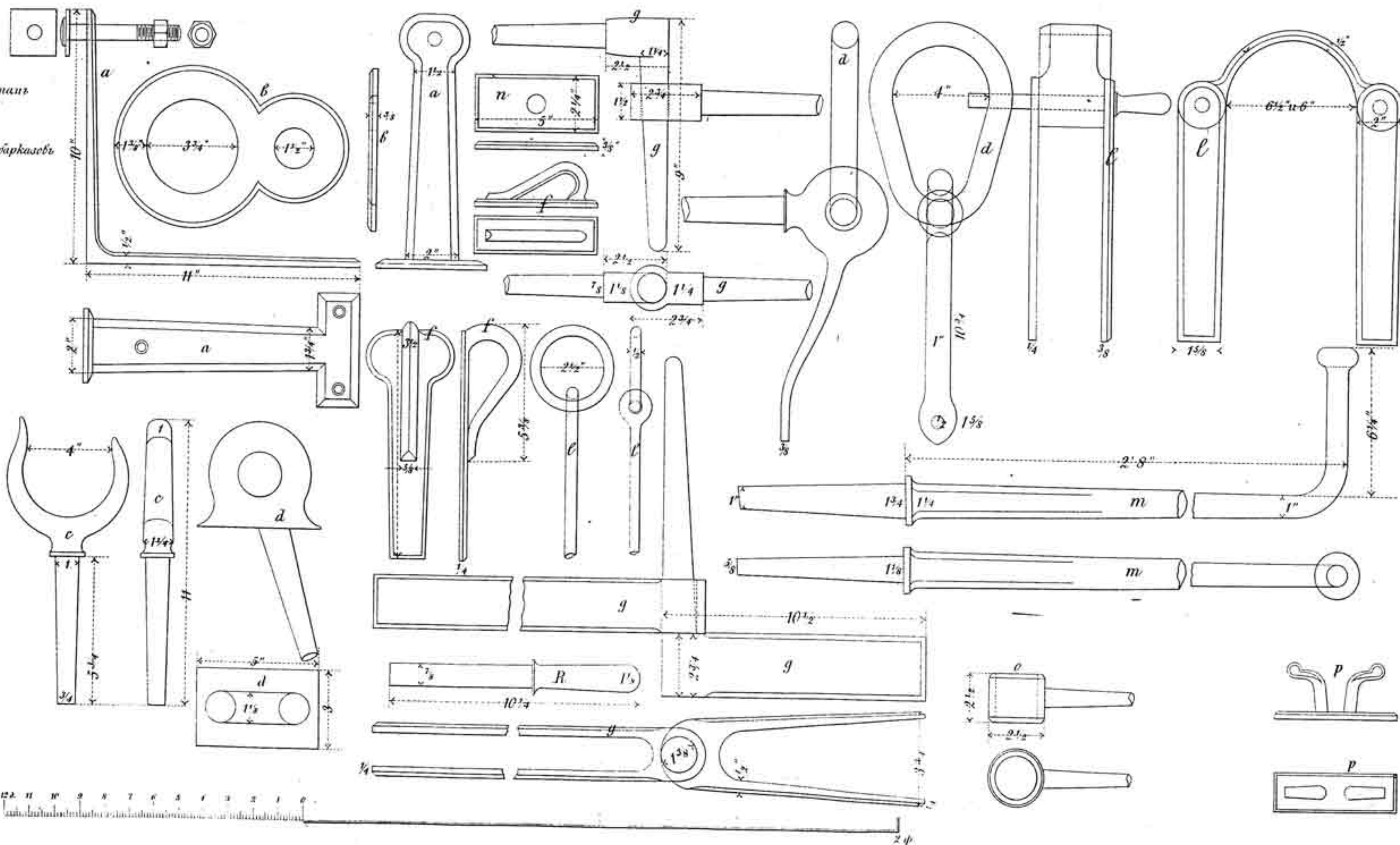
№ 14.



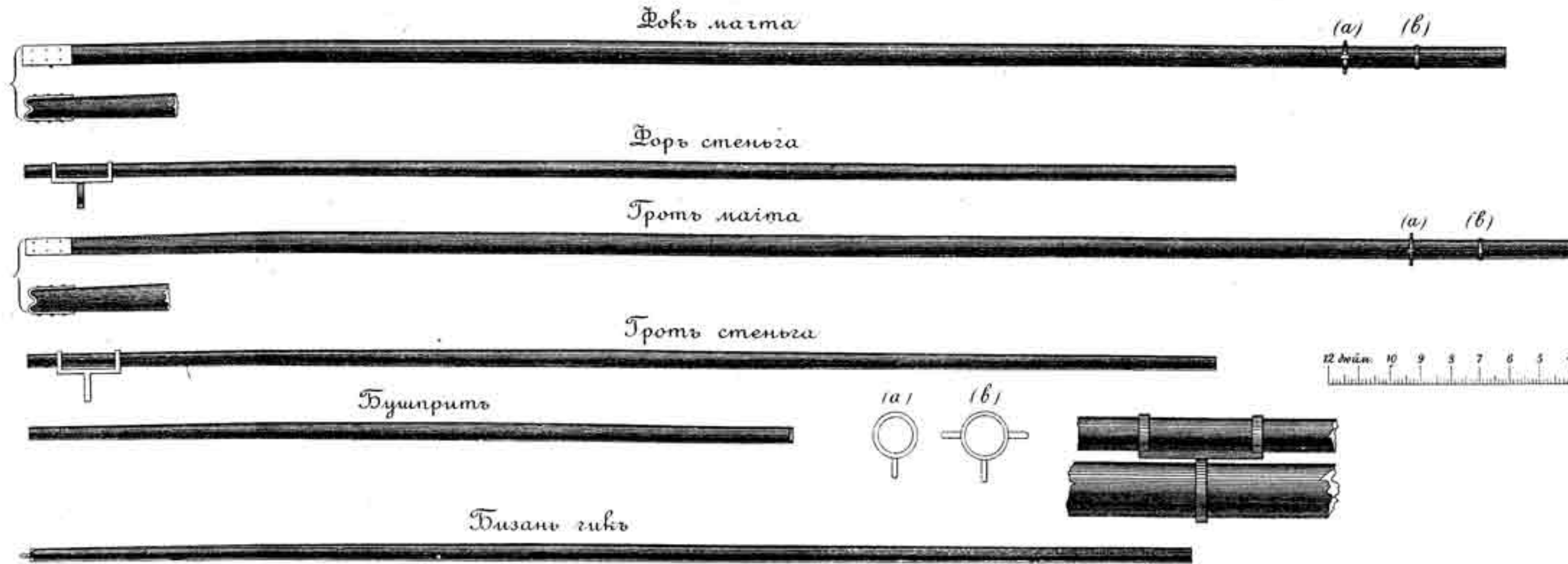
Длина между перпенд. ... 17 ф. 3 д.
 Ширина сѣль сѣтубки ... 5' 0"
 Углубленіе съ килемъ ... 1' 4"
 Площадь G. W. L. ... 57, 4 кв. ф.
 Площадь парусовъ ... 107, 17

Чертежъ деталей 20^{му} вѣс. Паруса №1.

- a. Уголникъ для крепления бѣнокъ къ бортамъ
- б. Планка для флажштока
- в. Шкотиана
- д. Носовой и кормовой обухи для подвѣса бѣнокъ
- е. Матросан скоба
- ф. Планка для крепления галсовъ
- г. Рулевая петля
- В. Кюфель-нагель
- л. Рылы
- м. Рушпелы
- н. Планка для шкотины
- о. Обухи для теитовыхъ стоекъ
- р. Утки для флаговъ

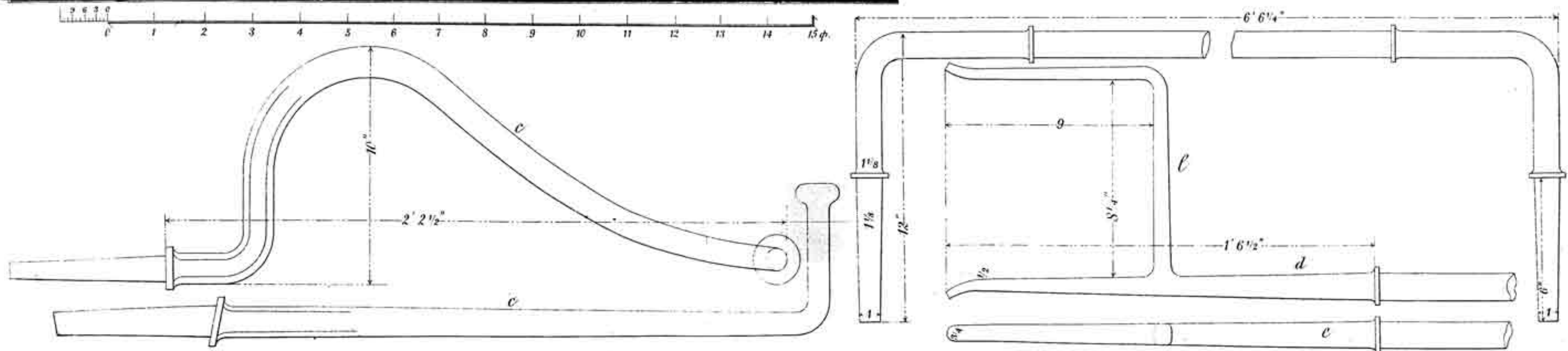
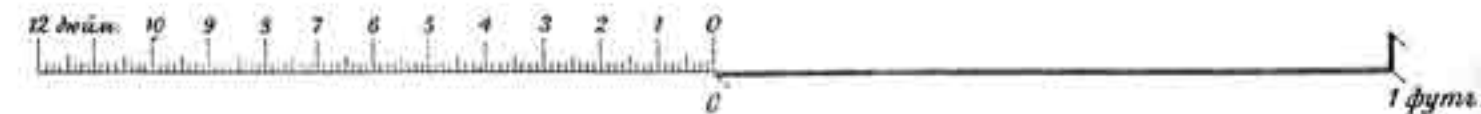


Чертежъ рангоута №16^{му} вѣс. рабочего Катера и часть частей Парказа №1.



РАЗМѢРЪ РАНГОУТА.		Длина ф. д.	Диам.
Доки мачта	вся длина	24-2	5 д.
—	стенга	19-8	3 1/4
Тротъ мачта	вся длина	25-2	5
—	стенга	19-4	3 1/4
Бушпритъ	вся длина	12-4	3 1/2
Визанъ гикъ	вся длина	18-11	3 1/4

а) Бугель для ванты и подвеса гафеля
 б) Бугель для гордега
 в) Рушпелъ
 д) Ногонъ для гика шкота
 е) Секторъ для укладки рангоута



СПЕЦИФИКАЦІЯ ГРЕБНЫХЪ ШЛЮПОКЪ.

НАЗВАНІЕ ЧЛЕНОВЪ.	БАРКАЗЫ.												РАБОЧІЕ КАТЕРА.						ЛЕГКІЕ КАТЕРА.						ЯЛЫ.		ВЕЛЬ-БОТЫ.					
	С ъ г л а д к о ю о б ш и в к о ю.																										С ъ н а б о р н о ю о б ш и в к о ю.					
	20 весельный.		18 весельный.		16 весельный.		14 весельный.		16 весельный.		14 весельный.		12 весельный.		10 весельный.		14 весельный.		12 весельный.		10 весельный.		6 весельный.		4 весельный.		6 весельный.					
	Толщ.	Шир.	Толщ.	Шир.	Толщ.	Шир.	Толщ.	Шир.	Толщ.	Шир.	Толщ.	Шир.	Толщ.	Шир.	Толщ.	Шир.	Толщ.	Шир.	Толщ.	Шир.	Толщ.	Шир.	Толщ.	Шир.	Толщ.	Шир.	Толщ.	Шир.				
Дубовые	Киль	4 1/4	9	4 1/8	8 1/2	4	8	3 7/8	7 3/4	3 3/4	7 1/2	3 5/8	7 1/4	3 1/2	7	3 1/4	6 1/2	3 1/4	6 1/2	3 1/8	6 1/4	2 3/8	6	2 1/2	5 1/2	2 5/8	5	2 1/8	4 3/4			
	Резень-киль	1 3/4	5 1/4	1 5/8	5 1/8	1 1/2	5	1 1/4	4 7/8	1 1/4	4 3/4	1 1/8	4 5/8	1	4 1/2	7/8	4	1 1/8	4	1	3 7/8	7/8	3 5/8	3/4	3 1/2	5/8	3 1/4	5/8	3			
	Кильсоны	2 3/4	9 1/2	2 5/8	9 1/4	2 1/2	9	2 1/4	8 3/4	2	9	1 7/8	8 3/4	1 3/4	8 1/2	1 5/8	8	1 7/8	7 1/2	1 5/8	7 1/4	1 1/2	7	1 3/8	6 1/2	1 1/4	6	1 1/4	5 3/4			
	Транецъ	8	—	2 3/4	—	2 5/8	—	2 1/2	—	2 5/8	—	2 1/2	—	2 3/8	—	2 1/4	—	2	—	1 7/8	—	1 3/4	—	1 1/2	—	1 3/8	—	—	—			
Обшивка сосновая	У килъ	1 3/8	—	1 1/4	—	1 1/4	—	1 1/8	—	1 1/4	—	1 1/8	—	1	—	7/8	—	3/4	—	1 7/8	—	1 3/4	—	1 1/2	—	1 3/8	—	—	—			
	У планшря	1	—	15/16	—	7/8	—	3/4	—	3/4	—	11/16	—	5/8	—	9/16	—	5/8	—	11/16	—	5/8	—	3/4	—	5/8	—	5/8	—			
Ясеневые	Шпангоуты	У килъ	2 1/8	2 1/4	2	2 1/8	1 7/8	2	1 3/4	1 7/8	1 3/4	1 7/8	1 5/8	1 3/4	1 1/2	1 5/8	1 3/8	1 1/2	1 1/2	1 1/2	1 3/8	1 3/8	1 1/4	1 1/4	1 1/4	1 1/8	1 1/8	1	1 1/4	1 1/8		
	У планшря		1 1/4	1 1/2	1 1/8	1 3/8	1 1/16	1 1/4	1	1 1/8	1 1/8	1 1/4	1	1 7/8	7/8	1	3/4	7/8	7/8	1 1/8	3/4	1	5/8	7/8	5/8	3/4	1/2	5/8	5/8	3/4		
	Подлегарсы	2	5	1 7/8	4 3/4	1 3/4	4 1/2	1 5/8	4 1/4	1 3/4	3	1 5/8	3 1/4	1 1/2	3 1/8	1 1/4	2 7/8	1	2 3/4	3/4	2 1/2	3/8	2	5/8	2 1/4	1/2	1 7/8	1/2	2			
	Привальные брусья	3	3 1/4	2 7/8	3 1/8	2 3/4	3	2 5/8	2 7/8	2 5/8	2 3/4	2 1/2	2 5/8	2 3/8	2 1/2	2 1/8	2 1/4	2 1/4	2 3/8	2 1/8	2 1/4	2	2 1/8	1 1/8	2	1 3/4	1 7/8	1 3/4	2			
Банки	Холостые	2 5/8	9	2 1/2	8 3/4	2 3/8	8 1/2	2 1/4	8	2 1/8	8 1/2	2	7 3/4	1 7/8	7 1/2	1 3/4	7 3/8	1 3/4	8	1 5/8	7 3/4	1 1/2	7 1/4	1 1/2	7 1/2	1 3/8	7 1/4	1 1/4	6 3/4			
	Мачтовые	2 7/8	12	2 3/4	11 1/2	2 5/8	11 1/4	2 1/2	10 3/4	2 1/2	10	2 3/8	9 3/8	2 1/4	9 1/4	2 1/8	9	2	9 1/4	1 7/8	9 1/8	1 3/4	9	1 3/4	8 3/4	1 3/8	8 1/2	1 1/2	8 1/2			
Наружный горбыль или карниз	2 1/2	3 3/4	2 3/8	2 5/8	2 1/4	2 1/2	2 1/8	2 1/4	2 1/4	2	2 3/8	1 3/4	2 1/8	1 5/8	1 3/8	2	1 3/4	2 1/4	1 5/8	2	1 1/2	1 3/4	1 1/4	1 3/4	1 1/8	1 1/2	1 1/8	1 1/4				
Планшря	1 1/4	—	1 1/8	—	1	—	7/8	—	1	—	7/8	—	13/16	—	3/4	—	7/8	—	3/4	—	5/8	—	1/2	—	1/2	—	1/2	—				
Разстояніе между центр. банокъ	2'-11"		2'-11"		2'-11"		2'-11"		3'		2'-10"		2'-9"		3'-2"		3'-4"		3'		3'		2'-10"		2'-10"		2'-9"					
Разстояніе между центр. шпангоутовъ	10"		9 3/4"		9 1/2"		9"		9"		9"		9"		9"		9"		9"		8 1/2"		8"		8"		8"					
Бортовая лѣговая рама	2 1/2	6	2 1/2	6	2 1/4	6	2	5 1/2	2	5 1/2	1 7/8	5 1/2	1 3/4	5	1 3/4	5	1 3/4	5 1/2	1 3/4	5 1/2	1 3/4	5	1 1/4	4 1/2	1 1/2	4	1 1/4	4				
Рѣшетка кормовыхъ лѣговъ	Бруски	7/8	2	7/8	2	3/4	1 3/4	5/8	1 3/4	5/8	1 3/4	5/8	1 3/4	5/8	1 1/2	5/8	1 1/2	5/8	1 1/2	5/8	1 1/2	1/2	1 1/2	1/2	1 1/4	3/8	1 1/8	1/2	1 1/4			
		Рейки	1/2	7/8	1/2	7/8	1/2	3/4	1/2	5/8	3/8	5/8	3/8	5/8	3/8	5/8	3/8	5/8	3/8	5/8	3/8	5/8	1/4	1/2	1/4	1/2	1/4	3/8	1/4	1/2		
Палубные рейки	С п л о ш н а я		ш н а я		п а л у б а		н з ъ		3/4"		д о с о к ѡ		5/8		3 1/2		5/8		3 1/4		5/8		3		5/8		3					
Руль	въ головѣ	4 1/2	6	4 1/4	5 1/2	4	5	3 1/2	4 1/2	3 1/2	5	3 1/4	4 1/2	3	4 1/2	2 3/4	4	3	5	3	4 1/2	2 3/4	4	2 1/2	4	7/8	3	7/8	3			
	у пера	2	26"	2	23"	1 3/4	22"	1 1/2	21"	1 3/4	20 1/2	1 1/2	20	1 1/2	19"	1 1/2	18"	1 1/2	20"	1 1/2	19"	1 1/2	18"	1 1/4	18"	7/8	16"	3/4	18"			
Разстояніе между центрами уключинъ и банокъ	Ч е т н		р в		а д		ц а		т ь		с ѡ		п о		л о		в п		н о		д л		ю й		м ѡ		ѡ ѡ					
Наугольнички на банки (мѣдныя или желѣзныя)	1/2	2 1/4	1/2	2	1/2	2	1/2	1 3/4	1/2	2	3/8	1 3/4	3/8	1 5/8	3/8	1 5/8	3/4	1 3/4	3/8	1 5/8	3/8	1 5/8	5/16	1 1/2	1/4	1 1/8	1/4	1 1/4				

Вѣсь корпуса шлюпокъ и ихъ принадлежностей.																										Количество вещей положенныхъ по штату вооруженія и запаса.																							
НАЗВАНІЕ ШЛЮПОКЪ.	Корпуса.		Весель.		Отворныхъ крючковъ на шестахъ.		Рулей.		Секторовъ для рангоута.		Уключинъ.		Румпелей.		Погоновъ.		Кюфель нагелей.		Сходной.		Рангоута.		Парусовъ.		Тентовыхъ стоекъ.		Тавалла.		Общій вѣсъ принадлежностей.		Общій вѣсъ принадлежн. и корпуса.		Весель диевыхъ.		Весель еловыхъ.		Кюфель нагелей.		Крючковъ отпорн.		Румпелей.		Сходни.		Тентовъ стоекъ.		Уключинъ.		Примѣчаніе.
	Пуды.	Фун.	Пуды.	Фун.	Пуды.	Фун.	Пуды.	Фун.	Пуды.	Фун.	Пуды.	Фун.	Пуды.	Фун.	Пуды.	Фун.	Пуды.	Фун.	Пуды.	Фун.	Пуды.	Фун.	Пуды.	Фун.	Пуды.	Фун.	Пуды.	Фун.	Пуды.	Фун.	Пуды.	Фун.	Пуды.	Фун.	Пуды.	Фун.	Пуды.	Фун.	Пуды.	Фун.	Пуды.	Фун.	Пуды.	Фун.	Пуды.	Фун.			
	Въ настоящ. вооруженіе.	Въ запасъ.	Въ настоящ. вооруженіе.	Въ запасъ.	Въ настоящ. вооруженіе.	Въ запасъ.	Въ настоящ. вооруженіе.	Въ запасъ.	Въ настоящ. вооруженіе.	Въ запасъ.	Въ настоящ. вооруженіе.	Въ запасъ.	Въ настоящ. вооруженіе.	Въ запасъ.	Въ настоящ. вооруженіе.	Въ запасъ.	Въ настоящ. вооруженіе.	Въ запасъ.	Въ настоящ. вооруженіе.	Въ запасъ.	Въ настоящ. вооруженіе.	Въ запасъ.	Въ настоящ. вооруженіе.	Въ запасъ.	Въ настоящ. вооруженіе.	Въ запасъ.	Въ настоящ. вооруженіе.	Въ запасъ.	Въ настоящ. вооруженіе.	Въ запасъ.	Въ настоящ. вооруженіе.	Въ запасъ.	Въ настоящ. вооруженіе.	Въ запасъ.	Въ настоящ. вооруженіе.	Въ запасъ.	Въ настоящ. вооруженіе.	Въ запасъ.	Въ настоящ. вооруженіе.	Въ запасъ.	Въ настоящ. вооруженіе.	Въ запасъ.	Въ настоящ. вооруженіе.	Въ запасъ.					
Барказъ 20 весельный . . .	181	12	—	28 ^{1/2}	—	16	3	—	—	20	—	3	—	30	—	20	—	1 ^{1/2}	1	20	11	8 ^{1/2}	4	34 ^{1/4}	—	8	5	35	29	24 ^{3/4}	210	36 ^{3/4}	20	5	20	10	4	1	3	1	1	1	1	—	2	—	20	3	
» 18 » . . .	150	20	—	27	—	16	2	15	—	18	—	3	—	25	—	18	—	1 ^{1/2}	1	15	10	14 ^{1/2}	4	3 ^{3/4}	—	8	5	16 ^{1/2}	26	21 ^{1/4}	177	1 ^{1/4}	18	5	18	10	4	1	3	1	1	1	1	—	2	—	18	3	
» 16 » . . .	139	30	—	26	—	14	1	28	—	15	—	2 ^{3/4}	—	20	—	16	—	1 ^{1/2}	1	10	7	28	3	16 ^{1/4}	—	7 ^{1/2}	5	17	22	4	161	34	16	4	16	8	4	1	3	1	1	1	1	—	2	—	16	3	
» 14 » . . .	98	10	—	25 ^{1/2}	—	14	1	13	—	14 ^{1/2}	—	2 ^{1/2}	—	16	—	14	—	1	1	5	6	19	3	11 ^{3/4}	—	7 ^{1/2}	4	12 ^{3/4}	18	36 ^{1/2}	117	6 ^{1/2}	14	4	14	8	4	1	3	1	1	1	1	—	2	—	14	3	
Катеръ рабочій 16 весельн.	94	26	—	24	—	14	1	20	—	12	—	2 ^{3/4}	—	18	—	16	—	1 ^{1/2}	1	10	8	11	3	17	—	7 ^{1/2}	6	13 ^{1/2}	23	7 ^{1/4}	117	33 ^{1/4}	16	4	16	8	4	1	3	1	1	1	1	—	2	—	16	2	
» » 14 »	90	10	—	22 ^{1/2}	—	13 ^{1/2}	1	13	—	12	—	2 ^{1/2}	—	16	—	14	—	1	1	5	7	8 ^{1/2}	3	12 ^{1/2}	—	7 ^{1/2}	4	20 ^{3/4}	19	28 ^{3/4}	109	88 ^{3/4}	14	4	14	8	4	1	3	1	1	1	1	—	2	—	14	2	
» » 12 »	53	10	—	21	—	13 ^{1/2}	1	—	—	10	—	2 ^{1/2}	—	15	—	12	—	1	1	2	6	28 ^{1/2}	2	31 ^{1/4}	—	6	2	36 ^{1/4}	16	19	69	29	12	3	12	6	4	1	3	1	1	1	1	—	2	—	12	2	
» » 10 »	48	—	—	19 ^{1/2}	—	13 ^{1/2}	—	30	—	10	—	2 ^{1/4}	—	12	—	10	—	1	1	—	3	23	2	21	—	5	2	33 ^{1/2}	12	20 ^{1/4}	60	20 ^{3/4}	10	3	10	6	4	1	3	1	1	1	1	—	2	—	10	2	
» легкой 14 »	62	15	—	22 ^{1/2}	—	13 ^{1/2}	1	13	—	—	—	2 ^{1/2}	—	15	—	14	—	1	1	5	6	29 ^{1/2}	3	20 ^{3/4}	—	7 ^{1/2}	4	29 ^{3/4}	19	14	81	29	14	4	14	8	4	1	3	1	1	1	1	—	2	—	14	2	
» » 12 »	44	—	—	21	—	13 ^{1/2}	1	—	—	—	—	2 ^{1/2}	—	13	—	12	—	1	1	2	5	23 ^{1/2}	2	24 ^{1/4}	—	6	3	3 ^{1/4}	14	39 ^{1/2}	58	39 ^{1/2}	12	3	12	6	4	1	3	1	1	1	1	—	2	—	12	2	
» » 10 »	40	—	—	19 ^{1/2}	—	13 ^{1/2}	—	30	—	—	—	2 ^{1/4}	—	12	—	10	—	1	1	—	5	1 ^{1/2}	2	15 ^{1/4}	—	5	2	35 ^{1/2}	13	24 ^{1/2}	53	24 ^{1/2}	10	3	10	6	4	1	3	1	1	1	1	—	2	—	10	2	
Вельботъ 6 весельный . . .	24	—	—	21	—	11 ^{1/2}	—	18	—	—	—	2	—	5	—	—	—	—	1	—	35	2	5 ^{1/2}	1	9 ^{3/4}	—	4 ^{1/2}	1	9	7	2 ^{1/4}	31	2 ^{1/4}	6	4	6	8	2	1	2	1	1	1	—	—	—	6	1	
Ялъ 6 весельный	26	—	—	18	—	13 ^{1/2}	—	25	—	—	—	2	—	8	—	8	—	1	1	—	1	27	1	4 ^{1/4}	—	5.	1	34	7	25 ^{3/4}	53	25 ^{3/4}	6	2	6	4	2	1	2	1	1	1	—	—	—	6	1		
» 4 »	20	10	—	15	—	11	—	16	—	—	—	1 ^{3/4}	—	4 ^{1/2}	—	—	—	—	1	—	30	—	30	—	28 ^{1/2}	—	4 ^{1/2}	—	29 ^{1/2}	4	11 ^{3/4}	24	21 ^{3/4}	4	1	4	2	1	1	2	1	1	1	—	—	—	4	1	

Для внутренняго плаванія отпускать въ запасъ по 1 румпелю на каждыя 2 шлюпки.

ШИРИНЫ, ВЫШИНЫ ПЛАНШИРНЫХЪ ЛИНИЙ И ДЮГОНАЛЬНЫХЪ РЫБИНЪ ГРЕБНЫХЪ ШЛЮПОКЪ.

№ № шлюпокъ	Чертежъ № 1-й.					Чертежъ № 2-й.					Чертежъ № 3-й.					Чертежъ № 4-й.					Чертежъ № 5-й.					Чертежъ № 6-й.					Чертежъ № 7-й.					
	Планширь.		Шир. дюгон. рыбинъ			Планширь.		Шир. дюгон. рыбинъ			Планширь.		Шир. дюгон. рыбинъ			Планширь.		Шир. дюгон. рыбинъ			Планширь.		Шир. дюгон. рыбинъ			Планширь.		Шир. дюгон. рыбинъ			Планширь.		Шир. дюгон. рыбинъ			
Высота		Полуширин.	1 R.	2 R.	3 R.	Высота		Полуширин.	1 R.	2 R.	3 R.	Высота		Полуширин.	1 R.	2 R.	3 R.	Высота		Полуширин.	1 R.	2 R.	3 R.	Высота		Полуширин.	1 R.	2 R.	3 R.	Высота		Полуширин.	1 R.	2 R.	3 R.	
Ф. X.		Ф. X.	Ф. X.	Ф. X.	Ф. X.	Ф. X.		Ф. X.	Ф. X.	Ф. X.	Ф. X.	Ф. X.		Ф. X.	Ф. X.	Ф. X.	Ф. X.	Ф. X.		Ф. X.	Ф. X.	Ф. X.	Ф. X.	Ф. X.		Ф. X.	Ф. X.	Ф. X.	Ф. X.	Ф. X.	Ф. X.	Ф. X.	Ф. X.	Ф. X.		
G	—		—			—		—			—		—			—		—			—		—			—		—			—		—			
F	4-9 3/4	3-1 1/4	1-4 1/2	2-1 1/4	2-9 1/2	4-4	3-8 1/2	2-5 1/2	2-11 1/2	3-8 1/2	—	—		4-4	1-4 1/2	0-11 1/2	1-2 1/4	1-8	—		—			—		—			—		—					
E	4-7	4-4 1/4	2-8 3/4	3-4 1/4	4-2	4-1 3/4	4-1 1/2	3-1 3/4	3-11 1/4	4-2	—		3-11	3-4 1/2	2-6	3-2	3-8 1/2	3-7 3/4	2-9	1-9 1/4	2-8	2-7	3-8 1/4		3-8	2-1 1/2	2-7 3/4	3-3/4	3-10	2-5 1/2	1-8 1/4	2-2 1/4	2-4			
D	4-4 1/2	4-11 1/2	2-11 1/4	4-2 1/2	4-10 1/2	4-1/4	4-6 1/2	3-6	4-6	4-7 1/2	4-2 1/4	3-8 1/4	3-2	3-6	3-5 1/2	3-9 1/2	3-8 1/4	2-8 1/2	3-8 1/2	3-9 1/4	3-5	3-9	2-7	3-8	3-7 1/2	3-5 3/4	3-8	2-5 1/2	3-4	3-7 1/2	3-7	3-4 1/2	2-4	3-1	3-8 1/4	
C	4-8	5-8	3-8 7/8	4-9 1/4	5-8	3-11 1/4	4-9 1/4	3-8 3/4	4-11	4-10 1/4	4-0	4-1/2	3-9 1/2	4-4 1/4	2 1/2	3-8 3/4	3-10 3/4	2-9 3/4	4-3/4	4-0	3-8	4-1 1/4	2-11 1/2	3-11 1/2	4-1 3/4	3-8 3/4	3-10 1/2	2-8 1/2	3-8 3/4	3-10 3/4	3-5	3-9	2-7 3/4	3-6 1/2	3-8 3/4	
B	4-2 1/4	5-5	3-8 7/8	5-3/4	5-5 1/2	3-10 3/4	4-10 3/4	3-10 1/2	5-1 3/4	4-11 3/4	3-10 1/2	4-5	4-1 1/2	4-10 1/2	4-7 1/4	3-8	4-0	2-10 1/2	4-3	4-1 3/4	3-1 3/4	4-2 3/4	3-2 1/4	4-5 1/4	4-4 1/2	3-2 1/4	4-0	2-10 1/2	3-11 3/4	4-3/4	3-8 1/2	3-11	2-10	3-10 1/4	3-11 3/4	
A	4-1 1/4	5-5 1/2	3-6 1/2	5-2 3/4	5-6 1/4	3-10 3/4	4-11 1/2	3-11	5-3	5-3/4	3-10	4-6 3/4	4-3 1/4	5-2	4-9 1/2	3-7 3/4	4-1/4	2-10 3/4	4-8 3/4	4-2 3/4	3-2 1/4	4-3 1/2	3-8 1/2	4-7 1/2	4-5 1/4	3-1 1/4	4-1/2	2-11 1/2	4-1 1/2	4-1 3/4	3-2 1/2	4-0	2-11 1/2	4-0	4-1	
8	4-1 1/2	5-5 1/4	3-7	5-3 1/4	5-6 1/2	3-11	5-0	3-11 1/4	5-3	5-1	3-10	4-7 1/2	4-3 1/4	5-2 1/2	4-10 1/4	3-7 1/2	4-1/4	2-11	4-4 1/2	4-8	3-1 1/2	4-8 1/2	3-4 1/4	4-8	4-5 3/4	8-1	4-3/4	2-11 3/4	4-2	4-2 1/4	3-2	4-1/2	3-0	4-1/2	4-1 1/2	
1	4-1 3/4	5-5 1/2	3-6 3/4	5-3 1/4	5-6 1/4	3-11 1/4	4-11 1/2	3-11	5-2 1/2	5-1 1/2	3-10 1/4	4-6 3/4	4-2	5-1 1/4	4-9 1/2	3-7 1/2	4-0	2-10 3/4	4-4 1/4	4-3	3-1 1/2	4-8 1/2	3-3 1/2	4-7	4-5 1/2	3-1	4-3/4	2-11 1/2	4-1 1/2	4-2	3-2	4-0	2-11 3/4	4-1/4	4-1 1/4	
2	4-2 1/2	5-5	3-6 1/4	5-2 1/4	5-5 1/2	4-0	4-11	3-10 1/2	5-1 1/2	4-11 3/4	3-11	4-4 3/4	3-11 1/2	4-10 1/4	4-7 1/2	3-7 3/4	3-11 3/4	2-10 1/4	4-3 1/4	4-2 1/4	3-2 1/4	4-2 1/2	3-1 3/4	4-5	4-4 3/4	3-1 1/4	4-1/2	2-10 3/4	4-1/2	4-1 3/4	3-2	3-11 1/2	2-11 1/4	3-11 1/4	4-1/2	
3	4-8 1/2	5-3 1/2	3-4	5-0	5-4 1/4	4-3/4	4-10 1/4	3-9	4-11 1/2	4-11	4-1/2	4-2	3-8	4-5 3/4	4-4 1/2	3-8 1/4	3-10 1/4	2-8 3/4	4-1 1/4	4-1 1/4	3-4	4-1 1/4	2-11	4-3/4	4-2 1/2	3-1 1/2	4-0	2-9 1/4	3-11	4-1	3-2 1/2	3-10 1/4	2-10 1/2	3-10	3-11 1/2	
4	4-5	5-1 3/4	3-1 1/4	4-8	5-2 1/4	4-1 3/4	4-8 1/2	3-6 1/2	4-8 3/4	4-9 1/4	4-3 1/2	3-10	3-2 3/4	4-0	4-0	3-9	3-9 1/2	2-7	3-10 1/4	3-11 1/2	3-6	3-10 1/2	2-6 1/4	3-6 1/4	3-11 1/2	3-2 1/4	3-11 1/4	2-7 1/4	3-8 1/4	4-0	3-3	3-8 3/4	2-8 1/2	3-7 3/4	3-8 1/2	
5	4-7	4-11 1/4	2-6	4-1 3/4	4-10 1/2	4-8	4-6 3/4	3-2 1/2	4-4	4-7 1/4	4-7	3-4	2-6 3/4	3-3 1/2	3-6	3-10	3-8	2-3 3/4	3-5 3/4	3-9 1/2	3-8 1/2	3-5 1/2	1-7 3/4	2-7 1/2	3-4 1/2	3-3 1/2	3-9 3/4	2-4 1/2	3-5	3-10 1/2	3-4	3-6 1/2	2-5 1/2	3-4 1/2	3-6 3/4	
6	4-10	4-7 1/2	1-10 1/4	3-4 1/4	4-5 1/2	4-4 1/2	4-4	2-8 1/2	3-10 1/2	4-4	4-11	2-8	1-5 1/2	2-8 1/2	2-8 1/4	3-11 1/2	3-5 3/4	1-11	3-0	3-7	4-0	2-8 3/4	0-9	1-7 1/2	2-7	3-5	3-7 3/4	2-1	3-3/4	3-8	3-5	3-8	2-1 3/4	2-11 1/2	3-2 1/2	
7	5-2	3-11 1/2	1-0	2-3 1/2	3-7	4-6 1/2	4-0	2-1 1/4	3-8	4-0	—		—		—		—		—		—		—		—		—		—		—		—		—	
8	—		—			—		—			—		—			—		—			—		—			—		—			—		—			

Положеніе дюгональныхъ рыбинъ.

На средней линіи корпуса . . .	3-2	4-2	4-9			3-8	4-4	4-8 1/4			3-11	4-8	4-11			2-8	3-10	4-8			2-11 1/2	3-8 1/2	4-0			2-6	3-3	3-9			2-9	3-5 1/2	3-8 3/4																					
На основаніи отъ сред.	2-10 1/2	—				2-6	—				2-2 1/2	—				2-2 1/2	—				2-1 1/2	—				1-11 1/2	—				1-10	—																					
На перпендикулахъ	—		0-10 1/2					—		1-1/2	3-8			—		0-6 3/4	3-2			—		0-10 1/2	3-1			—		0-4 1/2	2-8			—		0-4 1/2	2-5 3/4																				
Разст. между шпанг. 2-7 1/2	2-4 1/4									3-0									1-11									3									3-0									2-2								
Отстояніе миделя отъ нос. перпенд. 18'-9"	17-10 1/2									16-2 1/2									14-10									19									13-9									12-10									

